

groupemutuel

Ihr
**Kranken-
versicherungs-
spezialist**



Groupe Mutuel

Umfassender Versicherungsschutz

➤ Die **Groupe Mutuel** ist der einzige umfassende Personenversicherer der Schweiz

Was verstehen wir unter dieser Definition? Es bedeutet, dass wir in der Lage sind, auf zwei der wichtigsten Anliegen der Bevölkerung einzugehen: **Gesundheit und Vorsorge.**

Mit unseren Produkten, Informationen und Beratungsleistungen können wir unseren Versicherten, Privatpersonen und Unternehmen, sowie der Öffentlichkeit Sicherheit und Gelassenheit vermitteln.

Indem wir den Menschen in den Mittelpunkt unseres Handelns stellen, können wir persönliche Beziehungen zu all unseren Versicherten aufbauen und pflegen.



Groupe Mutuel

Täglich an Ihrer Seite

➤ Zuhören, kennenlernen, begleiten

Es gibt so viele unterschiedliche Lebensweisen wie es Menschen gibt. Deshalb haben wir es uns zur **Aufgabe** gemacht, den Menschen zuzuhören und sie kennenzulernen.

Unser Ansatz basiert auf den Werten Hilfsbereitschaft, Proaktivität und Verantwortungsbewusstsein, die auch die respektvolle und solidarische Beziehung widerspiegeln, die wir zu unseren Versicherten pflegen.

Da wir den Menschen in den Mittelpunkt stellen, sind wir bestrebt, innovative, individuelle und umfassende Lösungen anzubieten und die zukünftigen Bedürfnisse jedes Einzelnen zu antizipieren.



Gesundheit

› Tätigkeiten im Bereich Krankenversicherung

Die **Groupe Mutuel** bietet Ihnen unter ihrer Marke **Gesundheit®** eine **umfassende Palette an Versicherungen** für Privatpersonen

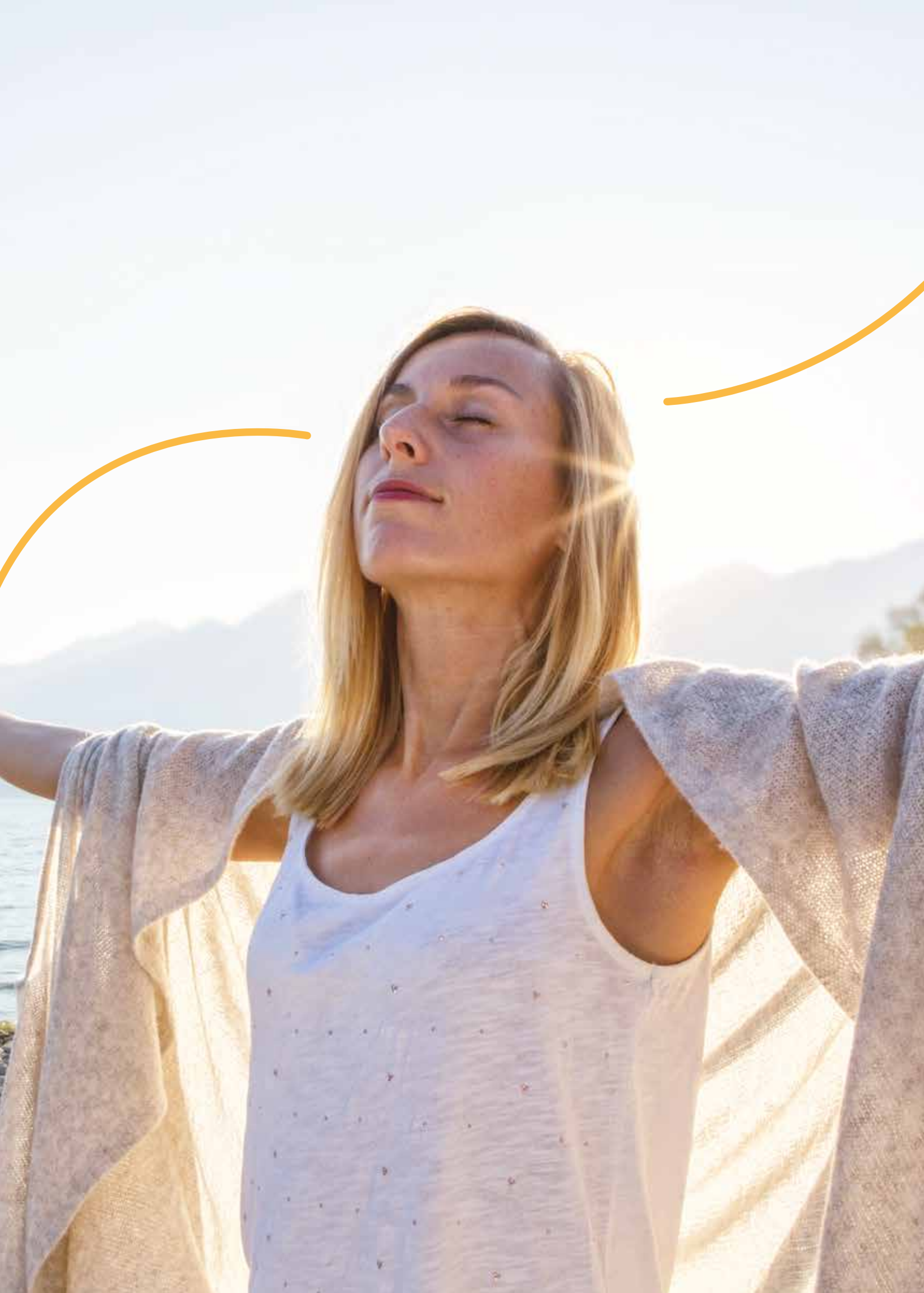
Zudem steht Ihnen **eine grosse Auswahl an Personenversicherungen** in den Bereichen obligatorische Krankenpflegeversicherung und Zusatzversicherungen zur Verfügung.

› Obligatorische Krankenpflegeversicherung (KVG)

- Standardmodell
- Alternative Versicherungsmodelle

› Zusatzversicherungen (VVG)

- Spital- und Heilungskosten
- Spitalkosten
- Heilungskosten
- Taggelder, Renten und Kapitalien



Die Grundversicherung

Die obligatorische Krankenpflegeversicherung bietet Ihnen einen Versicherungsschutz für Ihre Gesundheitskosten

Sie gewährleistet die Grundversorgung bei **Krankheit, Schwangerschaft und Unfall**. Über das Standardmodell der Grundversicherung hinaus bietet die **Groupe Mutuel alternative Versicherungsmodelle an**, die Ihnen im **medizinischen Bereich einen hochwertigen Versicherungsschutz** zu besonders attraktiven Prämien garantieren.

Wahlfranchisen

Sie können von einer Prämienreduktion profitieren, wenn Sie eine der folgenden Wahlfranchisen wählen:

Für Erwachsene:


CHF 500.–, CHF 1000.–
CHF 1500.–, CHF 2000.–
oder CHF 2500.–

Für Kinder:

CHF 100.–, CHF 200.–
CHF 300.–, CHF 400.–
CHF 500.– oder CHF 600.–




Standardmodell


Name des Modells	Art des Modells	Vorgängige Pflicht bei einem gesundheitlichen Problem	Vorgehen, um einen anderen Leistungserbringer aufzusuchen als den ursprünglich empfohlenen	Verfügbarkeit
 Standard	Traditionell Freie Arztwahl	Keine	Keines	In allen Kantonen

Bei einem Gesundheitsproblem können Sie den Arzt, den Sie aufsuchen möchten, frei wählen.

Alternative Versicherungsmodelle

Name des Modells	Art des Modells	Vorgängige Pflicht bei einem gesundheitlichen Problem	Vorgehen, um einen anderen Leistungserbringer aufzusuchen als den ursprünglich empfohlenen	Verfügbarkeit
 PrimaFlex	Flexibles Versicherungsmodell Telemedizin-Partner oder Apotheken Hausarzt fakultativ	Den Telemedizin-Partner anrufen ODER die Apotheke aufsuchen ODER den Hausarzt konsultieren	Keines	In allen Kantonen


Bei Gesundheitsproblemen können Sie frei wählen, welchen Partner Sie kontaktieren möchten.

 SanaTel	Telemedizin Medizinisches Call-Center. Es ist kein Hausarzt auszuwählen.	Das medizinische Call-Center anrufen	Keines	In allen Kantonen
--	--	--------------------------------------	--------	-------------------

Bei einem Gesundheitsproblem kontaktieren Sie zuerst das medizinische Call-Center.

 PrimaCare	Hausarzt Hausarzt auswählen	Den Hausarzt aufsuchen	Eine Überweisungsbestätigung des Arztes zustellen	In allen Kantonen
--	---------------------------------------	------------------------	---	-------------------

Bei einem Gesundheitsproblem suchen Sie zuerst Ihren Hausarzt auf.

 OptiMed	Ärztetz Hausarzt aus der Liste des Ärztenetzes auswählen (keine Liste für Kinder)	Den Hausarzt aufsuchen	Eine Überweisungsbestätigung des Arztes zustellen	AG, AI, AR, BE, BL, BS, FR, GE, GR, LU, NE, SG, SH, SO, SZ, TG, UR, VD, VS, ZG, ZH
--	---	------------------------	---	--

Bei einem Gesundheitsproblem suchen Sie zuerst Ihren Hausarzt auf.

Die Zusatzversicherungen

› **Die Groupe Mutuel Versicherungen GMA AG bietet eine umfassende Produktpalette an Zusatzversicherungen in den Bereichen Kranken- und Unfallversicherungen, Renten- und Kapitalversicherungen sowie Krankentaggeldversicherung.**

› **Spital- und Heilungskosten**

Global: Mit der kombinierten Versicherungslösung Global verfügen Sie über zahlreiche Leistungen in den Bereichen Krankenpflege und Spitalaufenthalt.

Global classic: Die Krankenpflege-Zusatzversicherung Global classic entspricht den Bedürfnissen von Familien. Ausserdem profitieren Sie von attraktiven Rabatten.

Global mi-privée und privée: Sie geniessen die Vorteile der Versicherung Global und den Komfort der halbprivaten oder privaten Abteilung bei Spital- oder Klinikaufenthalt.

Global smart: Diese Versicherung ergänzt Ihre Grundversicherung mit ambulanten medizinischen Leistungen und Spitalleistungen zum Kleinen Preis.

› **Spitalkosten**

Spitalzusatzversicherung: Die Spitalzusatzversicherung bietet Ihnen vier Leistungsstufen zur Auswahl für mehr Komfort und einen breiteren Schutz als in der Grundversicherung.

H-Bonus: Dank der Versicherung H-Bonus können Sie vor jedem Spitalaufenthalt die Abteilung (allgemein, halbprivat oder privat) frei wählen und profitieren von einem Bonussystem.

Hôpital senior: Die Spitalzusatzversicherung Hôpital senior können Sie auch im Rentenalter abschliessen.

› Heilungskosten

Bonus: Bei Bonus stehen Massnahmen für die Gesundheitsprävention im Vordergrund. Dank einem Bonussystem profitieren Sie von hochwertigen Leistungen zu attraktiven Bedingungen.

Heilungskosten-Zusatzversicherung: Dank der Heilungskosten-Zusatzversicherung für medizinische Leistungen und Medikamente ergänzen Sie Ihre obligatorische Grundversicherung optimal.

Premium bietet Ihnen einen umfassenden und grosszügigen Versicherungsschutz für ambulante Behandlungen, Präventionsmassnahmen und einzigartige Leistungen für Ausgaben des täglichen Bedarfs.

› Spezifische Heilungskosten

ActiVita: Die Versicherung ActiVita ist die ideale Ergänzung zur Grundversicherung für eine hervorragende Versicherungsdeckung bei Unfällen in Beruf und Freizeit.

Acrobat: die Unfallversicherung für Kinder, umfasst drei verschiedene Deckungsstufen und ist Ihre finanzielle Absicherung bei Unfällen mit Invaliditäts- oder Todesfolgen.

AlternA ist eine einzigartige und vorteilhafte Lösung zur Deckung Ihrer komplementärmedizinischen Behandlungen, wenn Sie von Ärzten durchgeführt werden.

Dentaire plus bietet verschiedene Versicherungsstufen und übernimmt Behandlungen, die hohe Kosten verursachen können.

Dentaire plus-Kids deckt ausschliesslich kieferorthopädische Behandlungen bei Kindern bis 18 Jahre.

Mundo: Dank Mundo sind Sie für die finanziellen Folgen von Krankheit oder Unfall während Auslandsreisen weltweit abgesichert.

SafetyPro ist die ideale Unfallversicherung für Selbstständigerwerbende und Arbeitnehmende, um finanzielle Auswirkungen eines Unfalls beruflich und privat zu bewältigen.

Vitalis bietet einen Versicherungsschutz bei Krankheit und Unfall speziell für Senioren.

› Taggelder, Renten und Kapitalien

H-Capital: Die Kapitalversicherung H-Capital deckt Ihre Ausgaben im Zusammenhang mit einem Spitalaufenthalt.

Spitaltaggeld: Dieser Versicherungsschutz wird empfohlen, um einen Erwerbsausfall auszugleichen (z. B. zusätzliche Kosten für eine Haushaltshilfe).

Taggeldversicherungen: Dieser Versicherungsschutz wird empfohlen, um bei Arbeitsunfähigkeit Deckungslücken zu vermeiden.

KidsProtect: Dank KidsProtect erhalten Eltern von krebserkrankten Kindern ab Behandlungsbeginn eine Unterstützungsrente.

Mit ProVista & ProVista^{light} erhalten Sie oder Ihre Angehörigen ein auf Ihre Bedürfnisse zugeschnittenes Kapital bei Invalidität und/oder Tod durch Unfall.

SafeCapital bietet Ihnen, zu einer moderaten Prämie, ein Kapital bei Tod durch Unfall oder durch eine plötzliche Erkrankung (z. B. Schlaganfall oder Herzinfarkt).

Sekunda schützt Sie zu einem geringen Betrag gegen die Kosten im Zusammenhang mit einer unfallbedingten Unterbrechung der Hausarbeit.

SanaVista: Die Versicherung SanaVista gewährleistet für eine günstige Prämie finanziellen Rückhalt bei Tod oder Invalidität infolge von Krankheit.


› Rechtsschutz


Legis^{sana} vertritt Ihre Interessen bei Streitigkeiten im medizinischen Bereich.

Die Groupe Mutuel verfügt über eine umfassende Palette an Rechtsschutzversicherungen für Privatpersonen, die Ihnen in unserer Broschüre «Ihr Spezialist im Bereich materielle und rechtliche Sicherheit» vorgestellt werden.

	Leistungen	Obligatorische Krankenpflegeversicherung (KVG)	Global 1 (GL1), Global 2 (GL2), Global 3 (GL3) und Global 4 (GL4)	Global classic (GI), Global mi-privée (GMP) und Global privée (GP)	Global smart 1 (GO1), Global smart 2 (GO2) und Global smart 3 (GO3)	Heilungskostenzusatz (SC)	Bonus	Premium	
Spital	Spitallaufenthalt in der Schweiz	Allgemeine Abteilung in einem Listenspital, höchstens nach dem Tarif des Wohnkantons des Versicherten	Allgemeine Abteilung in der ganzen Schweiz (Mutterschaftsleistungen: Karenzfrist 12 Monate)	GI: Allgemeine Abteilung in der ganzen Schweiz (Mutterschaftsleistungen: Karenzfrist 12 Monate) GMP: Halbprivate Abteilung in der ganzen Schweiz (Mutterschaftsleistungen: Karenzfrist 12 Monaten) GP: Private Abteilung in der ganzen Schweiz (Mutterschaftsleistungen: Karenzfrist 12 Monaten)	GO1 & GO2: Allgemeine Abteilung in der ganzen Schweiz (Mutterschaftsleistungen: Karenzfrist 12 Monate) GO3: Halbprivate oder private Abteilung (Mutterschaftsleistungen: Karenzfrist 12 Monate)	Keine Leistung, zu ergänzen mit einer unserer Spitalversicherungen	Keine Leistung, zu ergänzen mit einer unserer Spitalversicherungen	Keine Leistung, zu ergänzen mit einer unserer Spitalversicherungen	
	Notfallmässige Spitalerweisung im Ausland	Bis zum doppelten Betrag der Kosten, die bei der Behandlung in der Schweiz entstanden wären	CHF 500.–/Tag, max. 60 Tage/Kalenderjahr	GI: keine Leistung GMP: CHF 1000.–/Tag, max. 60 Tage/Kalenderjahr GP: CHF 1500.–/Tag, max. 60 Tage/Kalenderjahr (Option Privat weltweit: CHF 3000.–/Tag, max. 60 Tage/Kalenderjahr)	CHF 100'000.–/Jahr (versicherter Höchstbetrag für alle Behandlungskosten im Ausland)				
	Entschädigung der persönlichen Unkosten bei Spitalaufenthalt		GL1 und GL2: CHF 100.–/Fall GL3 und GL4: CHF 200.–/Fall	GI: keine Leistung GMP und GP: CHF 200.–/Fall					
	Begleitkosten bei Spitalaufenthalt		GL1 und GL2: CHF 500.–/Kalenderjahr GL3: CHF 600.–/Kalenderjahr GL4: CHF 700.–/Kalenderjahr	GI: max. CHF 600.–/Kalenderjahr GMP und GP: CHF 700.–/Kalenderjahr	Besuch eines Familienmitglieds bei Spitalaufenthalt im Ausland: nachgewiesene Transportkosten sowie nachgewiesene Kosten für Unterkunft und Verpflegung bis zu CHF 250.–/Tag, max. CHF 2000.–				
Medikamente	Limitiert kassenpflichtige Medikamente	gemäss Spezialitätenliste SL	GL1: 70%, max. CHF 800.–/Kalenderjahr; GL2: 90%, max. CHF 800.–/Kalenderjahr GL3 und GL4: 90%, unbegrenzte Anzahl Verschreibungen	90%, unbegrenzte Anzahl Verschreibungen	90% unbegrenzt	SC1: 90%, max. CHF 600.– pro Kalenderjahr; SC2: 90%, max. CHF 800.– pro Kalenderjahr SC3 und SC4: 90% der Kosten	90% unbegrenzt	90%, unbegrenzt	
	Nicht kassenpflichtige Medikamente		GL1: 70%, max. CHF 800.–/Kalenderjahr; GL2: 90%, max. CHF 800.–/Kalenderjahr GL3 und GL4: 90%, unbegrenzte Anzahl Verschreibungen	90%, unbegrenzte Anzahl Verschreibungen	90% unbegrenzt	SC1: 90%, max. CHF 600.– pro Kalenderjahr; SC2: 90%, max. CHF 800.– pro Kalenderjahr SC3 und SC4: 90% der Kosten	90% unbegrenzt	90%, unbegrenzt	
Komplementärmedizin	Komplementärmedizin	Von einem anerkannten Arzt durchgeführte Behandlungen: Akupunktur, Homöopathie, Phytotherapie, traditionelle chinesische Medizin, anthroposophische Medizin, Neuraltherapie	GL1 und GL2: Umfassende Liste der Komplementärmedizin-Therapien, max. CHF 70.–/Sitzung, bis CHF 2000.–/Kalenderjahr GL3: Umfassende Liste der Komplementärmedizin-Therapien, max. CHF 70.–/Sitzung, bis CHF 3000.–/Kalenderjahr GL4: Umfassende Liste der Komplementärmedizin-Therapien, max. CHF 70.–/Sitzung, bis CHF 6000.–/Kalenderjahr	GI: Umfassende Liste der Komplementärmedizin-Therapien, 80%, max. CHF 10'000.–/Kalenderjahr mit der Option «plus», Jahresfranchise CHF 300.– ab 19 Jahren GMP & GP: Umfassende Liste der Komplementärmedizin-Therapien, max. CHF 70.–/Sitzung, bis CHF 6000.–/Kalenderjahr	GO1: Umfassende Liste der Komplementärmedizin-Therapien, 30% unbegrenzt GO2: Umfassende Liste der Komplementärmedizin-Therapien, 60% unbegrenzt GO3: Umfassende Liste der Komplementärmedizin-Therapien, 90% unbegrenzt	SC1: Leistung ausschliesslich für Osteopathie, Sprochlogie, Akupunktur, Homöopathie und Elektroakupunktur: max. CHF 70.– pro Sitzung, bis zu CHF 500.– pro Kalenderjahr SC2: max. CHF 70.– pro Sitzung, bis zu CHF 2000.– pro Kalenderjahr SC3: max. CHF 70.– pro Sitzung, bis zu CHF 3000.– pro Kalenderjahr SC4: max. CHF 70.– pro Sitzung, bis zu CHF 4000.– pro Kalenderjahr	Umfassende Liste der Komplementärmedizin-Therapien, 90% unbegrenzt	90%, max. CHF 5000.– pro Kalenderjahr, davon max. CHF 1000.– für Massagen	
	Ärztlich verordnete Badekuren in der Schweiz	CHF 10.–/Tag, max. 21 Tage/Kalenderjahr	GL1 und GL2: 60%, max. CHF 300.–/Kalenderjahr GL3: 80%, max. CHF 500.–/Kalenderjahr GL4: 80%, max. CHF 750.–/Kalenderjahr	GI: CHF 80.–/Tag, max. CHF 800.–/Kalenderjahr GMP & GP: 80%, max. CHF 750.–/Kalenderjahr	GO1: keine Leistung GO2: 50%, max. 30 Tage/Kalenderjahr GO3: 90%, max. 30 Tage/Kalenderjahr	SC1: 50%, max. CHF 250.– pro Kalenderjahr; SC2: 60%, max. CHF 300.– pro Kalenderjahr SC3: 80%, max. CHF 500.– pro Kalenderjahr SC4: 80%, max. CHF 750.– pro Kalenderjahr	90% unbegrenzt (max. 30 Tage/Jahr)	90%, max. 30 Tage pro Kalenderjahr	
Kuren	Ärztlich verordnete Badekuren im Ausland		GL1 und GL2: keine Leistung GL3: 50%, max. CHF 500.–/Kalenderjahr GL4: 80%, max. CHF 1000.–/Kalenderjahr	GI: keine Leistung GMP & GP: 80%, max. CHF 1000.–/Kalenderjahr		SC1 und SC2: keine Leistung SC3: 50%, max. CHF 500.– pro Kalenderjahr SC4: 80%, max. CHF 1000.– pro Kalenderjahr			
	Ärztlich verordnete Erholungskuren		GL1 und GL2: CHF 20.–/Tag, max. 30 Tage/Kalenderjahr GL3 und GL4: CHF 25.–/Tag, max. 30 Tage/Kalenderjahr	GI: keine Leistung GMP & GP: CHF 25.–/Tag, max. 30 Tage/Kalenderjahr		SC1: CHF 15.– pro Tag, max. 30 Tage pro Kalenderjahr SC2: CHF 20.– pro Tag, max. 30 Tage pro Kalenderjahr SC3 und SC4: CHF 25.– pro Tag, max. 30 Tage pro Kalenderjahr	90% unbegrenzt (max. 30 Tage/Jahr)	90%, max. 30 Tage pro Kalenderjahr	
	Ärztlich verordnete Erholungskuren nach einem Spitalaufenthalt		GL1 und GL2: CHF 40.–/Tag, max. 30 Tage/Kalenderjahr GL3 und GL4: CHF 50.–/Tag, max. 30 Tage/Kalenderjahr	CHF 50.–/Tag, max. 30 Tage/Kalenderjahr	GO1: keine Leistung GO2: 50%, max. 30 Tage/Kalenderjahr GO3: 90%, max. 30 Tage/Kalenderjahr	SC1: CHF 30.– pro Tag, max. 30 Tage pro Kalenderjahr SC2: CHF 40.– pro Tag, max. 30 Tage pro Kalenderjahr SC3 und SC4: CHF 50.– pro Tag, max. 30 Tage pro Kalenderjahr	90%, max. 30 Tage pro Kalenderjahr	90%, max. 30 Tage pro Kalenderjahr	
	Haushaltshilfe und Unterbringungskosten		GL1: 70%, max. CHF 1500.–/Kalenderjahr für Haushaltshilfe und Unterbringungskosten. Mit der Option Global junior: CHF 200.–/Kalenderjahr für die Betreuung kranker Kinder zuhause (12 Jahre) GL2: 90%, max. CHF 1500.–/Kalenderjahr für Haushaltshilfe und Unterbringungskosten. Mit der Option Global junior: CHF 250.–/Kalenderjahr für die Betreuung kranker Kinder zuhause (12 Jahre) GL3: 90%, max. CHF 2500.–/Kalenderjahr für Haushaltshilfe und Unterbringungskosten. Mit der Option Global junior: CHF 300.–/Kalenderjahr für die Betreuung kranker Kinder zuhause (12 Jahre) GL4: 90%, max. CHF 3000.–/Kalenderjahr für Haushaltshilfe und Unterbringungskosten. Mit der Option Global junior: CHF 300.–/Kalenderjahr für die Betreuung kranker Kinder zuhause (12 Jahre)	GI: CHF 80.–/Tag, max. CHF 800.–/Kalenderjahr für Haushaltshilfe und Unterbringungskosten GMP & GP: 90%, max. CHF 3000.–/Kalenderjahr für Haushaltshilfe und Unterbringungskosten. Mit der Option Global junior: CHF 300.–/Kalenderjahr für die Betreuung kranker Kinder zuhause (12 Jahre)	GO1 & GO2: 50%, max. CHF 1500.–/Kalenderjahr für Haushaltshilfe GO3: 90%, max. CHF 2500.–/Kalenderjahr für Haushaltshilfe	SC1: CHF 1000.– pro Kalenderjahr SC2: CHF 1500.– pro Kalenderjahr SC3: CHF 2500.– pro Kalenderjahr SC4: CHF 3000.– pro Kalenderjahr	90% unbegrenzt für Unterbringungs- und Begleitkosten; 90%, max. CHF 2500.–/Jahr für Haushaltshilfe CHF 20.–/Tag (max. 30 Tage/Jahr) für Mahlzeiterlieferung nach einem Spitalaufenthalt	90%, max. CHF 2500.– pro Kalenderjahr	
Brillen und Kontaktlinsen	Kinder CHF 180.– pro Kalenderjahr, bis 18 Jahre (nur Brillengläser und Kontaktlinsen)	Kinder CHF 180.– pro Kalenderjahr, bis 18 Jahre (nur Brillengläser und Kontaktlinsen)	GL1 und GL2: CHF 100.– alle 3 Jahre GL3: CHF 150.– alle 3 Jahre GL4: CHF 200.– alle 3 Jahre	GI: Erwachsene CHF 150.– alle 3 Jahre, Kinder CHF 150.–/Kalenderjahr GMP & GP: CHF 200.– alle 3 Jahre	GO1: CHF 150.– alle 3 Jahre GO2 & GO3: CHF 200.– alle 3 Jahre	SC1: keine Leistung; SC2: CHF 100.– alle 3 Jahre; SC3: CHF 150.– alle 3 Jahre SC4: CHF 200.– alle 3 Jahre	CHF 150.– alle 3 Jahre	Brillen und Kontaktlinsen: Kinder bis 18 Jahre, CHF 150.– pro Jahr. Erwachsene ab 19 Jahren, CHF 500.– alle 3 Jahre. Refraktive Chirurgie: Beteiligung von 90%, max. CHF 800.– für die gesamte Vertragsdauer.	
Hilfsmittel	Gemäss Mittel- und Gegenstände-Liste (MIGeL)	Gemäss Mittel- und Gegenstände-Liste (MIGeL)	GL1: 70%, max. CHF 300.–/Kalenderjahr GL2: 90%, max. CHF 300.–/Kalenderjahr GL3 und GL4: 90%, max. CHF 1000.–/Kalenderjahr	90%, max. CHF 1000.–/Kalenderjahr	90% unbegrenzt	SC1: 90%, max. CHF 200.– pro Kalenderjahr; SC2: 90%, max. CHF 300.– pro Kalenderjahr SC3: 90%, max. CHF 1000.– pro Kalenderjahr; SC4: 90%, max. CHF 1500.– pro Kalenderjahr	90% unbegrenzt	90%, unbegrenzt	
Mutterschaft	Ultraschall	Gemäss KVG	90%, unbeschränkte Anzahl Untersuchungen	90%, unbeschränkte Anzahl Untersuchungen	90% der Kosten				
	Geburtsvorbereitungskurse	CHF 150.–/Schwangerschaft	CHF 150.–/Schwangerschaft	GI: keine Leistung GMP & GP: CHF 150.–/Schwangerschaft		CHF 150.– pro Schwangerschaft			
	Stillegeld	Einmaliges Stillegeld von CHF 100.–/Kind	Einmaliges Stillegeld von CHF 100.–/Kind			CHF 100.– pro Kind			
Prävention	Mammographien	Gemäss KVG	90%, unbeschränkte Anzahl Untersuchungen	90%, unbeschränkte Anzahl Untersuchungen	90% der Kosten				
	Impfungen	Behandelt wie Spezialfälle gemäss KVG	GL1: 70%, max. CHF 150.–/Kalenderjahr; GL2: 90%, max. CHF 150.–/Kalenderjahr GL3: 90%, max. CHF 200.–/Kalenderjahr; GL4: 90%, max. CHF 250.–/Kalenderjahr	GI: 90%, max. CHF 150.–/Kalenderjahr GMP & GP: 90%, max. CHF 250.–/Kalenderjahr	90% unbegrenzt	SC1: 90%, max. CHF 100.– pro Kalenderjahr; SC2: 90%, max. CHF 150.– pro Kalenderjahr SC3: 90%, max. CHF 200.– pro Kalenderjahr; SC4: 90%, max. CHF 250.– pro Kalenderjahr	90% unbegrenzt	90%, unbegrenzt	
	Elsa- oder HIV-Test	Behandelt wie Spezialfälle gemäss KVG	CHF 50.–/Kalenderjahr	CHF 50.–/Kalenderjahr		CHF 50.– pro Kalenderjahr	90% unbegrenzt	90%, unbegrenzt	
Zahnärztliche Behandlungen	Andere Leistungen	Ernährungsberatung und Kurse, wie Spezialfälle gemäss KVG	GL1: Option Global junior: Mitgliederbeitrag an Sportclub CHF 30.–/Kalenderjahr. Option Global senior: Ernährungsberatung und Kurse 50%, max. CHF 150.–/Kalenderjahr GL2: Option Global junior: Mitgliederbeitrag an Sportclub CHF 30.–/Kalenderjahr. Option Global senior: Ernährungsberatung und Kurse 50%, max. CHF 150.–/Kalenderjahr GL3 und GL4: Option Global junior: Mitgliederbeitrag an Sportclub CHF 30.–/Kalenderjahr. Option Global senior: Ernährungsberatung und Kurse 50%, max. CHF 250.–/Kalenderjahr	GI: 90% unbegrenzte Anzahl Untersuchungen für gynäkologische Vorsorgeuntersuchungen. Check-up 90% alle 3 Jahre. Option «plus»: 50%, max. CHF 500.–/Kalenderjahr für Gesundheitsförderung (Rückenschule, Leistungen für Alkohol- und Tabakentzug), 50%, max. CHF 200.–/Kalenderjahr für Fitness und CHF 50.–/Sitzung (max. 3 Sitzungen alle 3 Jahre) für Ernährungsberatung und -kurse GMP & GP: Option Global junior: Mitgliederbeitrag Sportclub CHF 30.–/Kalenderjahr. Option Global senior: Ernährungsberatung und Kurse 50%, max. CHF 250.–/Kalenderjahr	GO1: 90%, max. ein Check-up alle drei Jahre. 50%, max. CHF 200.–/Kalenderjahr für Gesundheitsförderung (Rückenschule, Fitness, Leistungen für Tabakentzug). Für Entziehungskuren bei Alkoholabhängigkeit CHF 50.–/Tag, max. 30 Tage/Kalenderjahr GO2 & GO3: 90%, max. ein Check-up alle drei Jahre. 50%, max. CHF 200.–/Kalenderjahr für Gesundheitsförderung (Rückenschule, Fitness, Leistungen für Tabakentzug). Für Entziehungskuren bei Alkoholabhängigkeit CHF 100.–/Tag, max. 30 Tage/Kalenderjahr	90% unbegrenzt für Gesundheits-Check alle 3 Jahre. 50%, max. CHF 200.–/Kalenderjahr für Gesundheitsförderung (Fitness, Rückenschule, Leistungen für Alkohol- und Tabakentzug). Ernährungsberatung und Kurse CHF 50.–/Sitzung (max. 3 Sitzungen auf 3 Jahre)	50%, max. CHF 500.– pro Kalenderjahr für: Rückenschule, Fitness, Trainingseinheiten zu Rehabilitationszwecken unter der Leitung eines speziell ausgebildeten Sportlehrers, Ernährungsberatung (CHF 50.– pro Sitzung, max. 3 Sitzungen auf 3 Jahre), Tabak- oder Alkoholentzug	Gesundheitscheck: 90%, max. CHF 1800.– alle 3 Jahre	
	Krankheitsbedingte Zahnbehandlungskosten	Erkrankungen des Kauensystems behandelt durch einen Zahnarzt	GL1: 60%, max. CHF 100.– alle 3 Jahre; GL2: 80%, max. CHF 100.– alle 3 Jahre GL3: 80%, max. CHF 150.– alle 3 Jahre; GL4: 80%, max. CHF 200.– alle 3 Jahre	GI: keine Leistung GMP & GP: 80%, max. CHF 200.– alle 3 Jahre	GO1: keine Leistung GO2: bis 18 Jahre: 50%, max. CHF 2000.– pro Kalenderjahr; ab 19 Jahren: 50%, max. CHF 500.– pro Kalenderjahr GO3: bis 18 Jahre: 50%, max. CHF 2000.– pro Kalenderjahr; ab 19 Jahren: 50%, max. CHF 1000.– pro Kalenderjahr	SC1: keine Leistung; SC2: 80%, max. CHF 100.– alle 3 Jahre SC3: 80%, max. CHF 150.– alle 3 Jahre; SC4: 80%, max. CHF 200.– alle 3 Jahre	Jährliche Zahnkontrolle max. CHF 75.–/Jahr	Zahnpflege 75%, max. CHF 500.– pro Kalenderjahr Kieferorthopädie für Versicherte bis 18 Jahre: 75%, max. CHF 3000.– pro Kalenderjahr	
Transport- und Rettungskosten	Transportkosten	50%, max. CHF 500.–/Kalenderjahr	GL1: 60%, max. CHF 1000.–/Kalenderjahr GL2: 80%, max. CHF 1000.–/Kalenderjahr GL3: 80%, max. CHF 2500.–/Kalenderjahr GL4: 80%, max. CHF 5000.–/Kalenderjahr	GI: max. CHF 5000.–/Kalenderjahr	GMP & GP: 80%, max. CHF 5000.–/Kalenderjahr	SC1: 50%, max. CHF 500.– pro Fall SC2: 80%, max. CHF 1000.– pro Fall SC3: 80%, max. CHF 2500.– pro Fall SC4: 80%, max. CHF 5000.– pro Fall	90% unbegrenzt	90%	
	Rettungskosten	50%, max. CHF 5000.–/Kalenderjahr (Leistungen, die nur in der Schweiz übernommen werden)	GL1: 60%, max. CHF 1000.–/Kalenderjahr GL2: 80%, max. CHF 1000.–/Kalenderjahr GL3: 80%, max. CHF 2500.–/Kalenderjahr GL4: 80%, max. CHF 5000.–/Kalenderjahr	GI: CHF 50 000.–/Kalenderjahr		90%, unbegrenzt (max. CHF 100'000.– im Ausland)	SC1: 50%, max. CHF 500.– pro Fall SC2: 80%, max. CHF 1000.– pro Fall SC3: 80%, max. CHF 2500.– pro Fall SC4: 80%, max. CHF 5000.– pro Fall	90%, max. CHF 100'000.– pro Kalenderjahr	90%
Behandlung durch nichtärztliche Psychotherapeuten und selbstständige Psychologen			GL1: 60%, max. CHF 600.–/Kalenderjahr GL2: 70%, max. CHF 600.–/Kalenderjahr GL3: 80%, max. CHF 700.–/Kalenderjahr GL4: 80%, max. CHF 800.–/Kalenderjahr	GI: CHF 40.–/Sitzung, max. CHF 800.–/Kalenderjahr GMP & GP: 80%, max. CHF 800.–/Kalenderjahr		SC1: CHF 500.– pro Kalenderjahr SC2: CHF 600.– pro Kalenderjahr SC3: CHF 700.– pro Kalenderjahr SC4: CHF 800.– pro Kalenderjahr	2 Sitzungen Psychotherapie/Jahr, max. CHF 140.–	90%, max. CHF 1000.– pro Kalenderjahr	
Andere Leistungen			GL1: Auszahlung von CHF 2000.– bei Tod infolge von Krankheit oder Unfall. Freiwillige Sterilisation 60% max. CHF 300.–, Option Global senior: Revitalisierungsaufenthalte CHF 300.–/Kalenderjahr und Palliativpflege 90%, max. CHF 250.–/Kalenderjahr GL2: Auszahlung von CHF 2000.– bei Tod infolge von Krankheit oder Unfall. Freiwillige Sterilisation 80%, max. CHF 300.–, Option Global senior: Revitalisierungsaufenthalte CHF 300.–/Kalenderjahr und Palliativpflege 90%, max. CHF 250.–/Kalenderjahr GL3: Auszahlung von CHF 2000.– bei Tod infolge von Krankheit oder Unfall. Freiwillige Sterilisation 80%, max. CHF 400.–, Option Global senior: Revitalisierungsaufenthalte CHF 300.–/Kalenderjahr und Palliativpflege 90%, max. CHF 250.–/Kalenderjahr GL4: Auszahlung von CHF 2000.– bei Tod infolge von Krankheit oder Unfall. Freiwillige Sterilisation 80%, max. CHF 500.–, Option Global senior: Revitalisierungsaufenthalte CHF 300.–/Kalenderjahr und Palliativpflege 90%, max. CHF 3000.–/Kalenderjahr	GI: 90% unbegrenzt für die Korrektur absteherender Ohren. Freiwillige Sterilisation 90% unbegrenzt. Option «plus»: Erholung einer medizinischen Zweitmeinung 90% unbegrenzt. GMP & GP: Freiwillige Sterilisation 80%, max. CHF 600.–, Tartszuschläge CHF 1000.–/Kalenderjahr. Option Global senior: Revitalisierungsaufenthalte CHF 300.–/Kalenderjahr und Palliativpflege 90%, max. CHF 3000.–/Kalenderjahr	GO1 & GO2: Freie Wahl des Arztes bei ambulanten Leistungen in der Schweiz, 100%. Einholung einer medizinischen Zweitmeinung, 90% unbegrenzt GO3: Freie Wahl des Arztes bei ambulanten Leistungen in der Schweiz, 100%. Einholung einer medizinischen Zweitmeinung, 90% unbegrenzt. Option «plus»: Upgrade notfallmässiger Spitalaufenthalt im Ausland - Kostenübernahme für einen Spitalaufenthalt im Ausland, max. CHF 3000.–/Tag, 60 Tage/Kalenderjahr	Freiwillige Sterilisation SC1: 80%, max. CHF 200.– pro Kalenderjahr; SC2: 80%, max. CHF 300.– pro Kalenderjahr SC3: 80%, max. CHF 400.– pro Kalenderjahr; SC4: 80%, max. CHF 500.– pro Kalenderjahr	Entschädigung der persönlichen Unkosten bei Spitalaufenthalt SC1 und SC2: CHF 100.– pro Fall. SC3 und SC4: CHF 200.– pro Fall	Freie Wahl des Arztes bei ambulanten Behandlungen in der Schweiz, 90% unbegrenzt. Konsultation für Zweitmeinung, 90% unbegrenzt. Übernahme der Versandkosten bei Medikamentsversand nach Hause	Betreuung von kranken Kindern zuhause, 90%, max. CHF 300.– pro Kalenderjahr
Max. Kapitaldeckung pro Kalenderjahr					Für Leistungen im Ausland (ambulante Behandlungen, Spitalaufenthalt, Transport, Repatriierung, Suche und Rettung): CHF 100'000.–/Jahr	SC1: CHF 8000.–; SC2: CHF 10'000.–; SC3: CHF 15'000.–; SC4: CHF 20'000.–			
Gruppe Mutuel Assistance		Gemäss den durch die Allgemeinen Versicherungsbedingungen der Groupe Mutuel Assistance festgelegten Limiten	Unterstützung, Betreuung und Repatriierung bei medizinischen Notfällen auf Reisen und im Ausland	Unterstützung, Betreuung und Repatriierung bei medizinischen Notfällen auf Reisen und im Ausland	Unterstützung, Betreuung und Repatriierung bei medizinischen Notfällen auf Reisen und im Ausland	Unterstützung, Betreuung und Repatriierung bei medizinischen Notfällen auf Reisen und im Ausland	Unterstützung, Betreuung und Repatriierung bei medizinischen Notfällen auf Reisen und im Ausland	Gemäss den Allgemeinen Versicherungsbedingungen der Groupe Mutuel Assistance	

Die Spitalzusatzversicherung

Name des Modells	Spitalaufenthalt in der Schweiz	Notfallmässige Spitaleinweisung im Ausland
 Spitalzusatzversicherung (HC)	<p>Stufe 1: Allgemeine Abteilung in der ganzen Schweiz</p> <p>Stufe 2: Halbprivate Abteilung in der ganzen Schweiz</p> <p>Stufe 3: Private Abteilung in der ganzen Schweiz</p> <p>Stufe 4: Private Abteilung weltweit</p>	<p>60 Tage pro Kalenderjahr:</p> <p>Stufe 1: höchstens CHF 500.– pro Tag</p> <p>Stufe 2: höchstens CHF 1000.– pro Tag</p> <p>Stufe 3: höchstens CHF 1500.– pro Tag</p> <p>Stufe 4: höchstens CHF 3000.– pro Tag</p>
	<p>3 Wahlfranchisen bei den Stufen 2, 3 und 4: CHF 0.–, CHF 1000.– oder CHF 3000.–</p> <p>In den besonderen Versicherungsbedingungen sind bestimmte Einschränkungen bezüglich Dauer und Betrag der Leistungen vorgesehen (bei Schwangerschaft und Niederkunft: Karenzfrist von 12 Monaten)</p>	

 H-Bonus (HB)	<p>Wahl der allgemeinen, halbprivaten oder privaten Abteilung durch die/den Versicherte/-n beim Spitaleintritt.</p> <p>Kostenbeteiligung zulasten der/des Versicherten je nach gewählter Abteilung:</p> <table><tbody><tr><td>Allgemeine Abteilung</td><td>CHF 0.–</td></tr><tr><td>Halbprivate Abteilung</td><td>CHF 100.– pro Tag, höchstens 30 Tage pro Kalenderjahr</td></tr><tr><td>Private Abteilung</td><td>CHF 200.– pro Tag, höchstens 20 Tage pro Kalenderjahr</td></tr></tbody></table>	Allgemeine Abteilung	CHF 0.–	Halbprivate Abteilung	CHF 100.– pro Tag, höchstens 30 Tage pro Kalenderjahr	Private Abteilung	CHF 200.– pro Tag, höchstens 20 Tage pro Kalenderjahr	Keine Leistung
Allgemeine Abteilung	CHF 0.–							
Halbprivate Abteilung	CHF 100.– pro Tag, höchstens 30 Tage pro Kalenderjahr							
Private Abteilung	CHF 200.– pro Tag, höchstens 20 Tage pro Kalenderjahr							
	<p>Bonus-System: Zwei Prämienstufen (80% und 100%) sind anwendbar. Beim Versicherungsbeitritt beträgt die Prämie 80% der ordentlichen Prämie. Wird der Versicherte stationär in der privaten oder halbprivaten Abteilung behandelt, steigt die Prämie für das Kalenderjahr nach der Referenzperiode auf 100% der ordentlichen Prämie. Diese Prämie gilt während 3 Jahren.</p>							

Leistungen bei Schwangerschaft und Niederkunft: Karenzfrist von 12 Monaten.

Gesundheit - ein Qualitätsservice

Für mehr Gelassenheit

➤ **Die Groupe Mutuel beschäftigt mehr als 2800 Mitarbeitende in der ganzen Schweiz, um ihren Kunden einen hochwertigen Service zu bieten.**

Zusätzlich zu unseren verschiedenen Versicherungsprodukten möchten wir Ihnen weitere exklusive und leistungsstarke Dienstleistungen anbieten, die Ihnen das Leben erleichtern.

➤ **Ihre Versichertenkarte**

Einfach und effizient

Ihre Versichertenkarte vereinfacht die Medikamentenabgabe in Apotheken, die mit einem Kartenleser ausgestattet sind. Dank der Versichertenkarte verfügen Sie auch über **die medizinische Notfallnummer sowie die Nummer der Informationszentrale Ihres Krankenversicherers.**

➤ **Eine einzige Adresse**

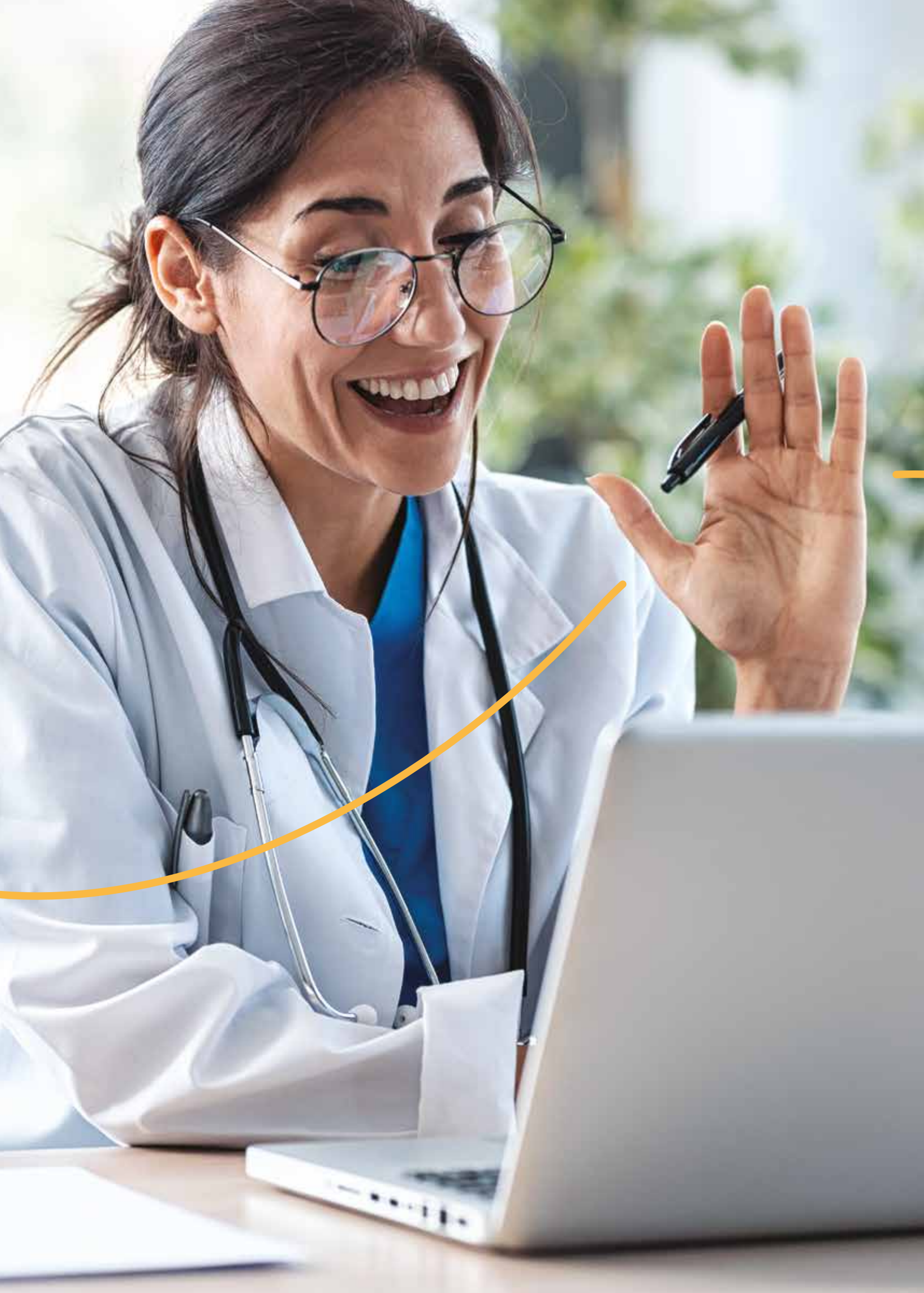
Für die Rückerstattung Ihrer Leistungen

Sie stellen uns Ihre Dokumente wie Rechnungen, Überweisungsbestätigungen oder Briefe über unser **Kundenportal zu** oder schicken die Originalrechnungen an Ihren Krankenversicherer, Rue des Cèdres 5, 1919 Martigny. Geben Sie dabei wenn möglich Ihre Versichertennummer an.

➤ **Mag**

Gut informiert bleiben

Unser Magazin informiert und berät Sie über unsere **Produkte und Dienstleistungen sowie über Gesundheitsthemen.**



Wir sind jederzeit und überall für Sie da

Kundennahe Dienstleistungen

Schweizweit sind **über 2800 Mitarbeitende** für Sie da und sorgen jederzeit für erstklassige Dienstleistungen und gute Kundenbeziehungen.

Rund 200 Versicherungs- und Vorsorgeberater sind bei Fragen zu Ihrem Versicherungsschutz für Sie da: **in der Agentur, per Telefon oder direkt bei Ihnen zuhause, je nachdem, was Sie bevorzugen.**

Sie können sich auch in eine der **40 Groupe-Mutuel-Agenturen** in der ganzen Schweiz begeben. Unsere **110 Kundenberaterinnen und -berater** helfen Ihnen bei Fragen zu Ihrer Versicherung, Ihrem Vertrag, den Leistungsabrechnungen und den Prämien gerne weiter. Wir bieten beste Beratung in der ganzen Schweiz. Unser Agenturnetz finden Sie auf www.groupemutuel.ch/agenturen.

Groupe Mutuel Assistance

24-Stunden-Notfallnummer

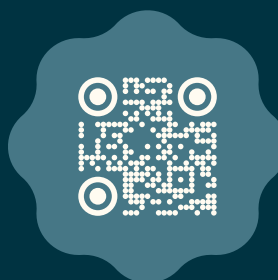
Bei Unfällen in der Schweiz oder im Ausland beantworten unsere Spezialisten Ihre Fragen und unterstützen Sie sofort und auf effiziente Weise, **rund um die Uhr, an 7 Tagen in der Woche, unter +41 848 808 111**. Diese Dienstleistung ist **kostenlos** und nicht an den Abschluss einer Zusatzversicherung gebunden.

Ihr Kundenportal

macht Ihnen das Leben einfach

- Scannen und sofortiges Einreichen Ihrer Rechnungen.
- Aufrufen Ihrer Dokumente und Rückerstattungen.
- Anpassung Ihrer Verträge und Kundendaten.

Laden Sie die App herunter und erstellen Sie Ihr Konto.



LeClub

www.groupemutuel.ch/leclub

Profitieren Sie von zahlreichen Vorteilen in den Bereichen Gesundheit, Freizeit, Sport und Wellness auf Vorweisen Ihrer Versichertenkarte. Nehmen Sie an den exklusiven Wettbewerben teil, die wir in Zusammenarbeit mit unseren Partnern anbieten.

Versicherungsprodukte, die Ihren Anforderungen gerecht werden

- Die Groupe Mutuel vereint mehrere unabhängige Gesellschaften, die in den Bereichen **Kranken- und Unfallversicherung, Lebensversicherung, Vermögensversicherungen und Unternehmensversicherungen** (Krankentaggeld, Unfallversicherung, berufliche Vorsorge und Krankenzusatzversicherung) tätig sind.

Erfahren Sie mehr über unser breites Angebot an Versicherungsprodukten.







Unverbindliche, individuelle Beratung

0848 803 111
groupemutuel.ch

groupemutuel

Groupe Mutuel Holding SA Rue des Cèdres 5 CH-1919 Martigny 0848 803 111 / groupemutuel.ch

Gesellschaften der Groupe Mutuel Holding AG: Avenir Krankenversicherung AG / Easy Sana Krankenversicherung AG / Mutuel Krankenversicherung AG
Philos Krankenversicherung AG / SUPRA-1846 SA / AMB Versicherungen AG / Groupe Mutuel Versicherungen GMA AG / Groupe Mutuel Leben GMV AG
Von der Groupe Mutuel verwaltete Stiftungen: Groupe Mutuel Vorsorge-GMP / Mutuelle Neuchâteloise Assurance Maladie
Option Freizügigkeitsstiftung / Fondation Collective Option

