

groupemutuel

Il vostro
specialista
delle
assicurazioni
Salute



Groupe Mutuel

Proteggervi su tutti i piani

➤ Il **Groupe Mutuel** è l'unico assicuratore globale di persone in Svizzera.

Cosa intendiamo? Significa che siamo in grado di rispondere ai due maggiori soggetti di preoccupazione della popolazione: **la salute e la previdenza.**

I prodotti, le informazioni e i consigli che proponiamo ai nostri assicurati, privati e aziende, e a tutta la popolazione, ci consentono di garantire sicurezza e tranquillità a tutti.

Ponendo l'individuo al centro della nostra attività, costruiamo e manteniamo una forte relazione con i nostri assicurati.



Groupe Mutuel

Al vostro fianco, ogni giorno, in qualunque circostanza

➤ Essere al vostro ascolto, imparare a conoscervi e **accompagnarvi**

È proprio perché esistono tanti stili di vita quanti sono gli individui, che abbiamo fatto dell'ascolto e della conoscenza delle persone **la nostra ragion d'essere.**

Benevolenza, proattività e responsabilità guidano il nostro approccio e sono un riflesso fedele della relazione di rispetto e solidarietà che instauriamo con i nostri assicurati.

Questa attenzione posta sulle persone ci incita a proporre soluzioni innovative, personalizzate e complete, e ci sprona ad anticipare sempre le esigenze future di ogni individuo.



Groupe Mutuel

Salute

➤ Attività nel campo dell'assicurazione malattia

Il **Groupe Mutuel** propone una gamma completa di assicurazioni per i privati con il marchio **Salute®**.

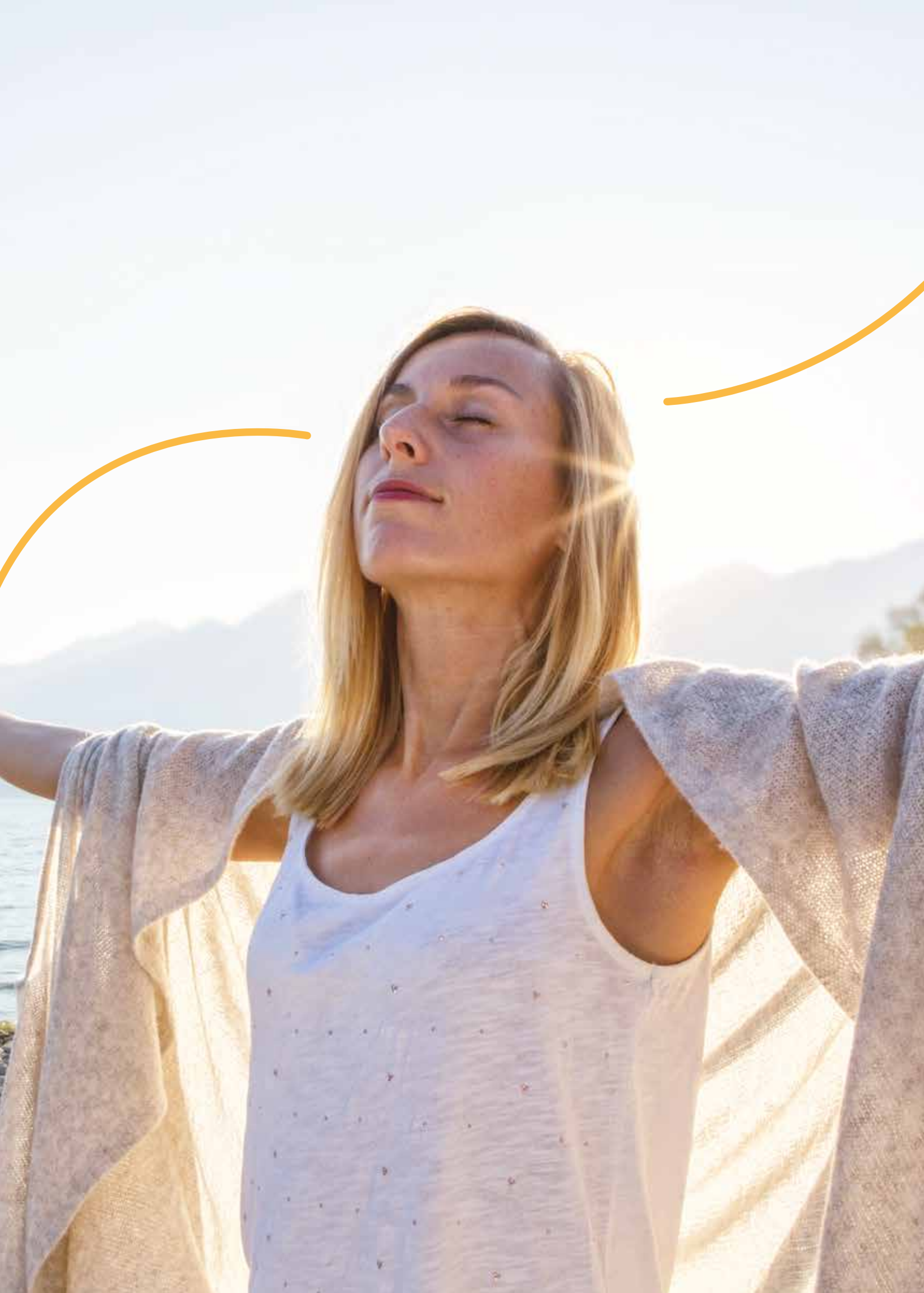
Vi offre un'ampia scelta di coperture d'assicurazione per le persone, nell'ambito dell'assicurazione obbligatoria delle cure medico-sanitarie o delle assicurazioni complementari.

➤ Assicurazione obbligatoria delle cure medico-sanitarie (LAMal)

- Modello standard
- Modelli alternativi

➤ Assicurazioni complementari (LCA)

- Ospedalizzazione e cure
- Spese d'ospedalizzazione
- Cure complementari
- Indennità giornaliera, rendite e capitali



L'assicurazione di base

» L'assicurazione obbligatoria delle cure medico-sanitarie vi garantisce la copertura di base dei costi sanitari.

Assume i costi delle principali cure in caso di malattia, di maternità o di infortunio. Oltre al modello standard d'assicurazione di base, **il Groupe Mutuel propone dei modelli alternativi d'assicurazione che vi offrono il meglio nel campo medico** con premi particolarmente convenienti.

» Franchigie opzionali

Potete beneficiare di una riduzione del premio d'assicurazione, se optate per una delle seguenti franchigie:

Per gli adulti:


CHF 500.-, CHF 1000.-
CHF 1500.-, CHF 2000.-
o CHF 2500.-

Per i bambini:


CHF 100.-, CHF 200.-
CHF 300.-, CHF 400.-
CHF 500.- o CHF 600.-



Modello standard

Nome del modello	Tipo di modello	Obbligo preliminare in caso di problema di salute	Procedura da seguire per consultare un fornitore di cure diverso da quello raccomandato inizialmente	Modello disponibile
 Standard	Tradizionale Libera scelta del medico	Nessuno	Nessuna	In tutti i cantoni
<p>In caso di problema di salute, si può scegliere liberamente il medico che si desidera consultare.</p>				

Modelli alternativi

Nome del modello	Tipo di modello	Obbligo preliminare in caso di problema di salute	Procedura da seguire per consultare un fornitore di cure diverso da quello raccomandato inizialmente	Modello disponibile
 PrimaFlex	Modello flessibile Partner di telemedicina o farmacie MPR* facoltativo	Telefonare al partner di telemedicina o andare in farmacia o consultare il MPR*	Nessuna	In tutti i cantoni
<p>In caso di problemi di salute, potete scegliere liberamente quale partner contattare.</p>				
 SanaTel	Telemedicina Call-center medico Nessun MPR* da scegliere	Chiamare il call-center medico	Nessuna	In tutti i cantoni
<p>In caso di problema di salute, si deve prima contattare il call-center medico.</p>				
 PrimaCare	Medico di famiglia MPR* da scegliere	Consultare il MPR*	Fornire un buono di delega firmato da un medico	In tutti i cantoni
<p>In caso di problema di salute, si deve prima consultare il proprio MPR*.</p>				
 OptiMed	Reti di cure MPR* da scegliere nella lista della rete (nessuna lista per i bambini)	Consultare il MPR*	Fornire un buono di delega firmato da un medico	AG, AI, AR, BE, BL, BS, FR, GE, GR, LU, NE, SG, SH, SO, SZ, TG, UR, VD, VS, ZG, ZH
<p>In caso di problema di salute, si deve prima consultare il proprio MPR*.</p>				

Le regole applicabili ai modelli alternativi d'assicurazione sono definite nelle condizioni particolari d'assicurazione e prevedono determinate deroghe agli obblighi della persona assicurata (casi d'emergenza ecc...).

*MPR = Medico di primo ricorso (medico di famiglia)

I Complementi

› Il Groupe Mutuel Assicurazioni GMA SA vi propone una gamma completa di assicurazioni complementari e vi copre nei campi delle assicurazioni malattia e infortuni, delle assicurazioni di capitali e di rendite e dell'indennità giornaliera.

› **Assicurazioni combinate d'ospedalizzazione e cure**

Global vi offre, nell'ambito di un'unica copertura, un'ampia gamma di prestazioni nel campo delle cure e dell'ospedalizzazione.

Global classic soddisfa perfettamente le esigenze di protezione delle famiglie e propone riduzioni particolarmente interessanti.

Global mi-privée e privée offrono tutti i vantaggi dell'assicurazione Global ai quali si aggiunge la scelta del comfort ospedaliero nel reparto semiprivato o privato.

Global smart completa ampiamente l'assicurazione di base, nell'ambito delle cure e dell'ospedalizzazione, a un prezzo conveniente.

› **Spese d'ospedalizzazione**

Complementare d'ospedalizzazione vi propone quattro livelli d'assunzione dei costi per offrirvi un maggior comfort e una copertura più ampia di quella proposta dall'assicurazione obbligatoria delle cure medico-sanitarie.

H-Bonus vi offre, prima di ogni ospedalizzazione, la possibilità di scegliere il reparto (comune, semiprivato o privato) e vi fa usufruire di un sistema di bonus.

Hôpital senior vi permette di sottoscrivere, anche dopo l'età della pensione, un'assicurazione complementare d'ospedalizzazione.

» Cure complementari

Bonus pone in primo piano le misure di promozione della salute. Grazie al suo sistema di bonus, vi permette di usufruire di prestazioni d'assicurazione di prim'ordine a condizioni vantaggiose.

Cure complementari vi evita di dover assumere direttamente ingenti spese per cure mediche e farmaceutiche.

Premium vi propone una copertura completa e ampia per le cure ambulatoriali, le misure di prevenzione e le prestazioni inedite per le spese correnti.

» Cure complementari specifiche

ActiVita è il complemento ideale delle assicurazioni obbligatorie in caso d'infortunio, durante un'attività professionale o privata.

Acrobat l'assicurazione infortunio per bambini, include tre livelli di copertura che consentono di far fronte alle conseguenze finanziarie di un'invalidità o di un decesso.

Alternà è la soluzione per l'assunzione delle terapie di medicina alternativa effettuate da medici.

Dentaire plus è composta di vari livelli di copertura e assume i trattamenti dentari che possono generare ingenti costi.

Dentaire plus-Kids copre esclusivamente i trattamenti di ortodonzia per i bambini da 0 a 18 anni.

Mundo vi permette di far fronte alle conseguenze finanziarie di una malattia o di un infortunio che si verifica durante un soggiorno all'estero.

SafetyPro è l'assicurazione infortunio ideale per i lavoratori indipendenti e per i salariati. SafetyPro offre una soluzione ottimale per far fronte alle conseguenze finanziarie di un infortunio che si verifica nella sfera privata o professionale.

Vitalis propone una copertura di cure in caso di malattia e d'infortunio particolarmente destinata ai senior.

» Indennità giornaliera, rendite e capitali

H-Capital permette di prevedere il versamento di un capitale per compensare alcune spese derivanti da un'ospedalizzazione.

Indennità giornaliera in caso d'ospedalizzazione è una protezione particolarmente raccomandata per compensare una perdita di reddito (es.: spese supplementari per un aiuto domestico).

Indennità giornaliera è una protezione particolarmente raccomandata per evitare lacune di copertura in caso d'incapacità lavorativa.

KidsProtect offre un sostegno finanziario alle famiglie con figli affetti da cancro, dall'inizio della cura.

ProVista & ProVista^{light} vi permettono di accedere a un capitale adeguato alle vostre esigenze, in caso di invalidità e/o decesso a seguito d'infortuni.

SafeCapital vi permette, con un modico premio, di beneficiare di un capitale in caso di decesso a causa di infortunio o a seguito di un'affezione improvvisa (ad esempio un ictus cerebrale o un infarto del miocardio).

Sekunda vi tutela, a modico prezzo, dalle spese derivanti da un'incapacità lavorativa domestica in caso d'infortunio.

SanaVista vi permette, con un modico premio, di beneficiare di un capitale di sostegno in caso di decesso o d'invalidità a seguito di malattia.

» Protezione giuridica

Legis^{sana} tutela i vostri interessi in caso di litigio col corpo medico.

Il Groupe Mutuel dispone di una gamma completa di assicurazioni di protezione giuridica per i privati che sono presentate nell'opuscolo «Il vostro specialista di sicurezza giuridica e materiale».

	I prestazioni	Assicurazione obbligatoria delle cure medico-sanitarie (LAMal)	Global 1 (GL1), Global 2 (GL2), Global 3 (GL3) & Global 4 (GL4)	Global Classic (GI), Global mi-privée (GMP) & Global privée (GP)	Global smart 1 (GO1), Global smart 2 (GO2) and Global smart 3 (GO3)	Cure complementari (SC), livello 1 (SC1), livello 2 (SC2), livello 3 (SC3), livello 4 (SC4)	Bonus	Premium	
Ospedale	Ospedalizzazione in Svizzera	Reparto comune di un ospedale catalogato fino a concorrenza della tariffa del cantone di residenza dell'assicurato	Reparto comune in tutta la Svizzera (prestazione maternità: periodo di carenza, 12 mesi)	GI: Reparto comune in tutta la Svizzera (prestazione maternità: periodo di carenza, 12 mesi) GMP: Reparto semi privato in tutta la Svizzera (prestazione maternità: periodo di carenza, 12 mesi) GP: Reparto privato in tutta la Svizzera (prestazione maternità: periodo di carenza, 12 mesi)	GO1 e GO2: Reparto comune in tutta la Svizzera (prestazione maternità: periodo di carenza, 12 mesi) GO3: Reparto semiprivato o privato, max. 180 giorni/anno civile (prestazione maternità: periodo di carenza, 12 mesi)	Nessuna prestazione, da completare con una delle nostre assicurazioni d'ospedalizzazione	Nessuna prestazione, da completare con una delle nostre assicurazioni d'ospedalizzazione	Nessuna prestazione, da completare con una delle nostre assicurazioni d'ospedalizzazione	
	Ospedalizzazione d'emergenza all'estero	Fino al doppio dell'importo che sarebbe pagato se il trattamento fosse effettuato in Svizzera	CHF 500.–/giorno, max. 60 giorni/anno civile	GI: nessuna prestazione GMP: CHF 1000.–/giorno, max. 60 giorni/anno civile GP: CHF 1500.–/giorno, max. 60 giorni/anno civile (CHF 3000.–/giorno, max. 60 giorni/anno civile con l'opzione privata mondo)	CHF 100'000.–/anno (somma d'assicurazione globale per tutte le spese di cura all'estero)				
	Indennità spese private in caso d'ospedalizzazione		GL1 e GL2: CHF 100.–/caso GL3 e GL4: CHF 200.–/caso	GI: nessuna prestazione GMP e GP: CHF 200.–/caso					
	Spese per accompagnatore in ambito ospedaliero		GL1 e GL2: CHF 500.–/anno civile GL3: CHF 600.–/anno civile GL4: CHF 700.–/anno civile	GI: max. CHF 600.–/anno civile GMP e GP: CHF 700.–/anno civile	Per la visita di un familiare in caso d'ospedalizzazione all'estero, spese effettive di viaggio, CHF 250.–/giorno, max. CHF 2000.– per le spese di vitto e alloggio				
Medicinali	Medicinali limitati	Secondo l'elenco delle specialità (ES)	GL1: 70%, max. CHF 800.–/anno civile, GL2: 90%, max. CHF 800.–/anno civile GL3 e GL4: 90%, numero illimitato di prescrizioni	90%, numero illimitato di prescrizioni	90%, numero illimitato di prescrizioni	SC1: 90%, max CHF 600.–/anno civile, SC2: 90%, max CHF 800.–/anno civile SC3 e SC4: 90% dei costi	90%, numero illimitato di prescrizioni	90%, prestazioni illimitate	
	Medicinali fuori lista		GL1: 70%, max. CHF 800.–/anno civile, GL2: 90%, max. CHF 800.–/anno civile GL3 e GL4: 90%, numero illimitato di prescrizioni	90%, numero illimitato di prescrizioni	90%, numero illimitato di prescrizioni	SC1: 90%, max CHF 600.–/anno civile, SC2: 90%, max CHF 800.–/anno civile SC3 e SC4: 90% dei costi	90%, numero illimitato di prescrizioni	90%, prestazioni illimitate	
Medicina alternativa	Medicine alternative	Terapie effettuate da un medico riconosciuto: agopuntura, omeopatia, fitoterapia, medicina tradizionale cinese, medicina antroposofica, terapia neurale	GL1 e GL2: Elenco ampliato di terapie di medicina alternativa, max. CHF 70.–/seduta, fino a CHF 2000.–/anno civile GL3: Elenco ampliato di terapie di medicina alternativa, max. CHF 70.–/seduta, fino a CHF 3000.–/anno civile GL4: Elenco ampliato di terapie di medicina alternativa, max. CHF 70.–/seduta, fino a CHF 6000.–/anno civile	GI: Elenco ampliato di terapie di medicina alternativa, 80%, max. CHF 10000.–/anno civile grazie all'opzione «plus», Franchigia annua CHF 300.– da 19 anni GMP e GP: Elenco ampliato di terapie di medicina alternativa, max. CHF 70.–/seduta, fino a CHF 6000.–/anno civile	GO1: Elenco ampliato di terapie di medicina alternativa, 30% prestazioni illimitate GO2: Elenco ampliato di terapie di medicina alternativa, 90% prestazioni illimitate GO3: Elenco ampliato di terapie di medicina alternativa, 90% prestazioni illimitate	SC1: Prestazione esclusivamente per osteopatia, sofrologia, agopuntura, omeopatia, elettroagopuntura: CHF 70.– max / seduta, fino a CHF 500.–/anno civile, SC2: CHF 70.– max / seduta, fino a CHF 2000.–/anno civile, SC3: CHF 70.– max / seduta, fino a CHF 3000.–/anno civile, SC4: CHF 70.– max / seduta, fino a CHF 4000.–/anno civile	Elenco ampliato di terapie di medicina alternativa, 90% prestazioni illimitate	90%, max CHF 5'000.– per anno civile di cui max CHF 1'000.– per i massaggi	
Cure	Cure termali in Svizzera prescritte dal medico	CHF 10.–/giorno, max. 21 giorni/anno civile	GL1 e GL2: 60%, max. CHF 300.–/anno civile GL3: 80%, max. CHF 500.–/anno civile GL4: 90%, max. CHF 750.–/anno civile	GI: CHF 80.–/giorno, max. CHF 800.–/anno civile GMP e GP: 80%, max. CHF 750.–/anno civile	GO1: nessuna prestazione GO2: 50%, max. 30 giorni/anno civile GO3: 90%, max. 30 giorni/anno civile	SC1: 50%, max CHF 250.–/anno civile, SC2: 60%, max CHF 300.–/anno civile SC3: 80%, max CHF 500.–/anno civile, SC4: 80%, max CHF 750.–/anno civile	90% prestazioni illimitate (max. 30 giorni/anno)	90%, max 30 giorni/anno civile	
	Cure termali all'estero prescritte dal medico		GL1 e GL2: nessuna prestazione GL3: 50%, max. CHF 500.–/anno civile GL4: 80%, max. CHF 1000.–/anno civile	GI: nessuna prestazione GMP e GP: 80%, max. CHF 1000.–/anno civile		SC1 e SC2: nessuna prestazione SC3: 50%, max CHF 500.–/anno civile SC4: 80%, max CHF 1000.–/anno civile			
	Cure di convalescenza prescritte dal medico		GL1 e GL2: CHF 20.–/giorno, max. 30 giorni/anno civile GL3 e GL4: CHF 25.–/giorno, max. 30 giorni/anno civile	GI: nessuna prestazione GMP e GP: CHF 25.–/giorno, max. 30 giorni/anno civile		SC1: CHF 15.–/giorno, max 30 giorni/anno civile SC2: CHF 20.–/giorno, max 30 giorni/anno civile SC3 e SC4: CHF 25.–/giorno, max 30 giorni/anno civile	90% illimité (max. 30 jours/an)	90%, max 30 giorni/anno civile	
	Cure di convalescenza prescritte dal medico a seguito di un'ospedalizzazione		GL1 e GL2: CHF 40.–/giorno, max. 30 giorni/anno civile GL3 e GL4: CHF 50.–/giorno, max. 30 giorni/anno civile	CHF 50.–/giorno, max. 30 giorni/anno civile	GO1: nessuna prestazione GO2: 50%, max. 30 giorni/anno civile GO3: 90%, max. 30 giorni/anno civile	SC1: CHF 30.–/giorno, max 30 giorni/anno civile SC2: CHF 40.–/giorno, max 30 giorni/anno civile SC3 e SC4: CHF 50.–/giorno, max 30 giorni/anno civile		90%, max 30 giorni/anno civile	
Aiuto a domicilio e spese di collocamento		GL1: 70%, max. CHF 1500.–/anno civile per l'aiuto a domicilio e le spese di collocamento. Con l'opzione Global junior, CHF 200.–/anno civile per la custodia di bambini malati a domicilio (12 anni) GL2: 90%, max. CHF 1500.–/anno civile per l'aiuto a domicilio e le spese di collocamento. Con l'opzione Global junior, CHF 250.–/anno civile per la custodia di bambini malati a domicilio (12 anni) GL3: 90%, max. CHF 2500.–/anno civile per l'aiuto a domicilio e le spese di collocamento. Con l'opzione Global junior, CHF 300.–/anno civile per la custodia di bambini malati a domicilio (12 anni) GL4: 90%, max. CHF 3000.–/anno civile per l'aiuto a domicilio e le spese di collocamento. Con l'opzione Global junior, CHF 300.–/anno civile per la custodia di bambini malati a domicilio (12 anni)	GI: CHF 80.–/giorno, max. CHF 800.–/anno civile per l'aiuto a domicilio e le spese di collocamento GMP e GP: 90%, max. CHF 3000.–/anno civile per l'aiuto a domicilio e le spese di collocamento. Con l'opzione Global junior, CHF 300.–/anno civile per la custodia di bambini malati a domicilio (12 anni)	GO1 e GO2: 50%, max. CHF 1.500.–/anno civile per l'aiuto a domicilio GO3: 90%, max. CHF 2.500.–/anno civile per l'aiuto a domicilio	SC1: CHF 1000.–/anno civile SC2: CHF 1500.–/anno civile SC3: CHF 2500.–/anno civile SC4: CHF 3000.–/anno civile	90% prestazioni illimitate per le spese di collocamento e di accompagnamento; 90%, max. CHF 250.–/anno per l'aiuto a domicilio. CHF 20.–/giorno (max. 30 giorni/anno) per i pasti a domicilio a seguito di un'ospedalizzazione	90%, max CHF 2500.–/anno civile		
Occhiali e lenti a contatto	Bambini CHF 180.–/anno civile fino a 18 anni compiuti (solo vetri/lenti a contatto)		GL1 e GL2: CHF 100.–/ogni tre anni GL3: CHF 150.–/ogni tre anni GL4: CHF 200.–/ogni tre anni	GI: Adulti CHF 150.– ogni tre anni, bambini CHF150.–/anno civile GMP e GP: CHF 200.–/ogni tre anni	GO1: CHF 150.–/ogni tre anni GO2 e GO3: CHF 200.–/ogni tre anni	SC1: nessuna prestazione SC2: CHF 100.–/periodo di 3 anni SC3: CHF 150.–/periodo di 3 anni SC4: CHF 200.–/periodo di 3 anni	CHF 150.–/ogni tre anni	Occhiali e lenti a contatto: bambini fino a 18 anni, CHF 150.– ogni anno, adulti dai 19 anni, CHF 500.– ogni tre anni. Correzione chirurgia della vista, partecipazione del 90%, max CHF 800.–, per tutta la durata del contratto.	
Mezzi ausiliari	Secondo elenco dei mezzi e degli apparecchi (EMAp)		GL1: 70%, max. CHF 300.–/anno civile GL2: 90%, max. CHF 300.–/anno civile GL3 e GL4: 90%, max. CHF 1.000.–/anno civile	90%, max. CHF 1.000.–/anno civile		SC1: nessuna prestazione SC2: CHF 100.–/anno civile SC3: 90%, max CHF 1000.–/anno civile, SC4: 90%, max CHF 1500.–/anno civile	90% prestazioni illimitate	90%, prestazioni illimitate	
Maternità	Ecografie	Secondo la LAMal	90% numero illimitato di esami	90% numero illimitato di esami		90% dei costi			
	Corsi di preparazione al parto	CHF 150.–/gravidanza	CHF 150.–/gravidanza	GI: nessuna prestazione GMP e GP: CHF 150.–/gravidanza		CHF 150.–/gravidanza			
	Indennità		Indennità unica di allattamento di CHF100.–/bambino	Indennità unica di allattamento di CHF100.–/bambino		CHF 100.–/bambino			
Prevenzione	Mammografie	Secondo la LAMal	90% numero illimitato di esami	90% numero illimitato di esami		90% dei costi	90% prestazioni illimitate	90%, prestazioni illimitate	
	Vaccinazioni	Trattate come casi particolari secondo la LAMal	GL1: 70%, max. CHF 150.–/anno civile, GL2: 90%, max. CHF 150.–/anno civile GL3: 90%, max. CHF 200.–/anno civile, GL4: 90%, max. CHF 250.–/anno civile	GI: 90%, max. CHF 150.–/anno civile GMP e GP: 90%, max. CHF 250.–/anno civile	90%, prestazioni illimitate	SC1: 90%, max CHF 100.–/anno civile, SC2: 90%, max CHF 150.–/anno civile, SC3: 90%, max CHF 200.–/anno civile, SC4: 90%, max CHF 250.–/anno civile	90% prestazioni illimitate	90%, prestazioni illimitate	
	Test Elisa o HIV	Trattati come casi particolari secondo la LAMal	CHF 50.–/anno civile	CHF 50.–/anno civile		CHF 50.–/anno civile	90% prestazioni illimitate	90%, prestazioni illimitate	
	Altre prestazioni	Consulenza e corsi di nutrizione secondo i casi particolari definiti nella LAMal	GL1: Grazie all'opzione Global junior, contributo ai costi per attività sportive CHF 30.–/anno civile. Consulenza e corsi di nutrizione 50%, max. CHF 150.–/anno civile grazie all'opzione Global senior GL2: Grazie all'opzione Global junior, contributo ai costi per attività sportive CHF 30.–/anno civile. Consulenza e corsi di nutrizione 50%, max. CHF 200.–/anno civile grazie all'opzione Global senior GL3 e GL4: Grazie all'opzione Global junior, contributo ai costi per attività sportive CHF 30.–/anno civile. Consulenza e corsi di nutrizione 50%, max. CHF 250.–/anno civile grazie all'opzione Global senior	GI: Esami ginecologici preventivi 90% numero illimitato di esami. Check-up 90%, una volta ogni tre anni. Grazie all'opzione «plus + 50%», max. CHF 50.–/anno civile per la promozione della Salute (scuola della schiena, prestazioni per disintossicazione da tabacco e alcool) e 50%, max. CHF 200.–/anno civile per la palestra. Consulenze e corsi di nutrizione CHF 50.–/seduta (max. 3 consulenze in 3 anni) grazie all'opzione «plus» GMP e GP: Grazie all'opzione Global junior, contributo ai costi per attività sportive CHF 30.–/anno civile. Consulenza e corsi di nutrizione 50%, max. CHF 250.–/anno civile grazie all'opzione Global senior	GO1: 90%, max. una volta ogni tre anni per i check-up. 50%, max. CHF 200.–/anno civile per la promozione della salute (scuola della schiena, palestra, prestazioni per disintossicazione da tabacco). Per le cure di disintossicazione dall'alcool, CHF 50.–/giorno, max. 30 giorni/anno civile GO2 e GO3: 90%, max. una volta ogni tre anni per i check-up. 50%, max. CHF 200.–/anno civile per la promozione della salute (scuola della schiena, palestra, prestazioni per disintossicazione da tabacco). Per le cure di disintossicazione dall'alcool, CHF 100.–/giorno, max. 30 giorni/anno civile	90% prestazioni illimitate per i check-up ogni tre anni. 50%, max. CHF 200.–/anno civile per la promozione della Salute (palestra, scuola della schiena, prestazioni per disintossicazione da tabacco e alcool). Consulenze e corsi di nutrizione CHF 50.–/seduta (max. 3 consulenze in 3 anni)	50%, max CHF 500.–/anno civile per: scuola della schiena, fitness, sessioni di allenamento a scopo riabilitativo sotto la guida di un istruttore sportivo appositamente formato, consulenza di dietetica (palestra, scuola della schiena, prestazioni per disintossicazione da tabacco e alcool). Check-up: 90%, max CHF 1800.–/tre anni		
Trattamenti dentari	Trattamenti dentari in caso di malattia	Malattie del sistema masticatorio trattate da un medico dentista	GL1: 60%, max. CHF 100.–/ogni tre anni, GL2: 80%, max. CHF 100.–/ogni tre anni GL3: 80%, max. CHF 150.–/ogni tre anni, GL4: 80%, max. CHF 200.–/ogni tre anni	GI: nessuna prestazione GMP e GP: 80%, max. CHF 200.–/ogni tre anni	GO1: nessuna prestazione GO2: Fino a 18 anni, 50%, max. CHF 2000.–/anno civile. Da 19 anni, 50%, max. CHF 500.–/anno civile GO3: Fino a 18 anni, 50%, max. CHF 2000.–/anno civile. Da 19 anni, 50%, max. CHF 1000.–/anno civile	SC1: nessuna prestazione SC2: 80%, max CHF 100.–/periodo di 3 anni SC3: 80%, max CHF 150.–/periodo di 3 anni SC4: 80%, max CHF 200.–/periodo di 3 anni	Controllo dentario annuale max. CHF 75.–/anno	Cure dentarie 75%, max CHF 500.–/anno civile Ortopedia dento facciale per gli assicurati fino a 18 anni: 75%, max CHF 3000.–/anno civile	
	Trattamenti dentari in caso d'infortunio	Infortuni dentari trattati da un medico dentista	GL1: 60%, max. CHF 4.000.–/caso, GL2: 80%, max. CHF 4.000.–/caso GL3: 80%, max. CHF 6.000.–/caso, GL4: 80%, max. CHF 8.000.–/caso	GI: nessuna prestazione GMP e GP: 80%, max. CHF 8.000.–/caso					
Spese di trasporto e di salvataggio	Spese di trasporto	50%, max. CHF 500.–/anno civile	GL1: 60%, max. CHF 1.000.–/anno civile GL2: 80%, max. CHF 1.000.–/anno civile GL3: 80%, max. CHF 2.500.–/anno civile GL4: 80%, max. CHF 5.000.–/anno civile	GI: max. CHF 5.000.–/anno civile	GMP e GP: 80%, max. CHF 5.000.–/anno civile	SC1: 80%, max CHF 3000.–/caso SC2: 80%, max CHF 4000.–/caso SC3: 80%, max CHF 6000.–/caso SC4: 80%, max CHF 8000.–/caso	90%, prestazioni illimitate	90%	
Spese di salvataggio	50%, max. CHF 5000.–/anno civile (prestazioni coperte esclusivamente in Svizzera)		GL1: 60%, max. CHF 5.000.–/anno civile GL2: 80%, max. CHF 5.000.–/anno civile GL3: 80%, max. CHF 5.000.–/anno civile GL4: 80%, max. CHF 5.000.–/anno civile	GI: CHF 50.000.–/anno civile			SC1: 80%, max CHF 3000.–/caso SC2: 80%, max CHF 4000.–/caso SC3: 80%, max CHF 6000.–/caso SC4: 80%, max CHF 8000.–/caso	90%, max CHF 100'000.–/anno civile	90%
Psicoterapeuta non medico e psicologi indipendenti			GL1: 60%, max. CHF 600.–/anno civile GL2: 70%, max. CHF 600.–/anno civile GL3: 80%, max. CHF 700.–/anno civile GL4: 80%, max. CHF 800.–/anno civile	GI: CHF 40.–/seduta, max. CHF 800.–/anno civile GMP e GP: 80%, max. CHF 800.–/anno civile		SC1: 50%, max CHF 500.–/caso SC2: 80%, max CHF 1000.–/caso SC3: 80%, max CHF 2500.–/caso SC4: 80%, max CHF 5000.–/caso	2 sedute di psicoterapia/anno, max. CHF 140.–	90%, max CHF 1000.–/anno civile	
Altre prestazioni			GL1: Indennizzo di CHF 2000.– decesso per malattia o infortunio. Sterilizzazione volontaria 60%, max. CHF 300.–. Grazie all'opzione Global Senior, soggiorni di rimessa in forma CHF 300.–/anno civile e cure palliative, 80%, max. CHF 2000.–/anno civile GL2: Indennizzo di CHF 2000.– decesso per malattia o infortunio. Sterilizzazione volontaria 80%, max. CHF 300.–. Supplementi di tariffa, CHF 600.–/anno civile. Grazie all'opzione Global Senior, soggiorni di rimessa in forma CHF 300.–/anno civile e cure palliative, 90%, max. CHF 2500.–/anno civile GL3: Indennizzo di CHF 2000.– decesso per malattia o infortunio. Sterilizzazione volontaria 80%, max. CHF 400.–. Supplementi di tariffa, CHF 800.–/anno civile. Grazie all'opzione Global Senior, soggiorni di rimessa in forma CHF 300.–/anno civile e cure palliative, 90%, max. CHF 3000.–/anno civile GL4: Indennizzo di CHF 2000.– decesso per malattia o infortunio. Sterilizzazione volontaria 80%, max. CHF 500.–. Supplementi di tariffa, CHF 1000.–/anno civile. Grazie all'opzione Global Senior, soggiorni di rimessa in forma CHF 300.–/anno civile e cure palliative, 90%, max. CHF 3000.–/anno civile	GI: 90% prestazioni illimitate per gli interventi per la correzione delle orecchie. Sterilizzazione volontaria 90%, prestazioni illimitate. Consulenza per secondo parere medico 90%, prestazioni illimitate, grazie all'opzione «plus» GMP e GP: Sterilizzazione volontaria 90%, max. CHF 500.–. Supplementi di tariffa, CHF 1000.–/anno civile. Grazie all'opzione Global senior, soggiorni per rimettersi in forma CHF 300.–/anno civile e cure palliative 90%, max. CHF 3000.–/anno civile	GO1 e GO2: Libera scelta del medico per le cure ambulatoriali in Svizzera, 100%. Consulenza per secondo parere medico 90%, prestazioni illimitate GO3: Libera scelta del medico per le cure ambulatoriali in Svizzera, 100%. Consulenza per secondo parere medico 90%, prestazioni illimitate. Assunzione dei costi d'ospedalizzazione all'estero, max. CHF 3000.–/giorno, 60 giorni/anno civile grazie all'opzione «Upgrade ospedalizzazione in caso d'emergenza all'estero»	Sterilizzazione volontaria SC1: 80%, max CHF 200.–/anno civile, SC2: 80%, max CHF 300.–/anno civile SC3: 80%, max CHF 400.–/anno civile, SC4: 80%, max CHF 500.–/anno civile	Libera scelta del medico per le cure ambulatoriali in Svizzera, 90% prestazioni illimitate. Consulenza per secondo parere medico, 90% prestazioni illimitate. Assunzione delle spese di spedizione per consegna farmaci a domicilio	Contraccosione e sterilizzazione volontaria 90%, max CHF 500.–/anno civile Assunzione dei costi di iscrizione a un club sportivo o di abbonamenti annuali a piscine e sci, 90%, max 200.–/anno civile Custodia di figli malati a domicilio, 90% max CHF 300.–/anno civile	
Importo max./anno civile					Per le prestazioni all'estero (trattamenti ambulatoriali, ospedalizzazione, spese di trasporto, rimpatrio, ricerca e salvataggio) CHF 100'000.–/anno	SC1: CHF 8000.–, SC2: CHF 10'000.– SC3: CHF 15'000.–, SC4: CHF 20'000.–			
Groupe Mutuel Assistance		Secondo i limiti fissati nelle condizioni generali d'assicurazione del Groupe Mutuel Assistance	Assistenza, inquadramento e rimpatrio in caso d'emergenza medica in viaggio e all'estero	Assistenza, inquadramento e rimpatrio in caso d'emergenza medica in viaggio e all'estero	Assistenza, inquadramento e rimpatrio in caso d'emergenza medica in viaggio e all'estero	Assistenza, inquadramento e rimpatrio in caso d'emergenza medica in viaggio e all'estero	Assistenza, inquadramento e rimpatrio in caso d'emergenza medica in viaggio e all'estero	Secondo i dettagli delle condizioni generali d'assicurazione Groupe Mutuel Assistance	

Complementare d'ospedalizzazione

Nome del modello

Ospedalizzazione
in Svizzera

Ospedalizzazione
d'emergenza all'estero



**Assicurazione
complementare
d'ospedalizzazione
(HC)**

Livello 1: Reparto comune in tutta la Svizzera
Livello 2: Reparto semi-privato in tutta la Svizzera
Livello 3: Reparto privato in tutta la Svizzera
Livello 4: Reparto privato in tutto il mondo

60 giorni per anno civile:
Livello 1: max. CHF 500.- al giorno
Livello 2: max. CHF 1000.- al giorno
Livello 3: max. CHF 1500.- al giorno
Livello 4: max. CHF 3000.- al giorno

Tre franchigie a opzione per i livelli 2, 3 e 4: CHF 0.-, CHF 1000.- oppure CHF 3000.-

Le condizioni particolari d'assicurazione prevedono determinate limitazioni di durata e di importo delle prestazioni (in caso di gravidanza e di parto: termine d'attesa di 12 mesi).



H-Bonus (HB)

Libera scelta del reparto in tutta la Svizzera.
Partecipazioni a carico dell'assicurato secondo il reparto scelto:
Reparto comune: CHF 0.-
Reparto semi-privato: CHF 100.- al giorno,
max. 30 giorni per
anno civile
Reparto privato: CHF 200.- al giorno,
max. 20 giorni per
anno civile

Nessuna prestazione

Sistema di bonus: si applicano due livelli di premio (80% e 100%). Il premio all'adesione corrisponde all'80% del premio ordinario. Se l'assicurato è ospedalizzato nel reparto privato o semiprivato, il premio dell'anno civile successivo al periodo di riferimento corrisponde al 100% del premio ordinario per una durata di tre anni.

Prestazione in caso di gravidanza e di parto: termine di attesa di 12 mesi.

Salute - Un servizio di qualità

Maggiore serenità

➤ **Il Groupe Mutuel assume più di 2800 dipendenti in tutta la Svizzera per poter proporre ai propri clienti un servizio di qualità.**

Oltre ai nostri vari prodotti assicurativi, teniamo a proporvi servizi esclusivi ed efficienti **per semplificare la vostra vita quotidiana.**

➤ **Tessera d'assicurazione**

Semplice ed efficace

La tessera d'assicurazione semplifica la consegna dei medicinali nelle farmacie dotate dell'apposito lettore. Nella tessera trovate inoltre scritto il **numero di telefono del pronto soccorso medico e il numero del centralino d'informazione del vostro assicuratore malattia.**

➤ **Un solo indirizzo**

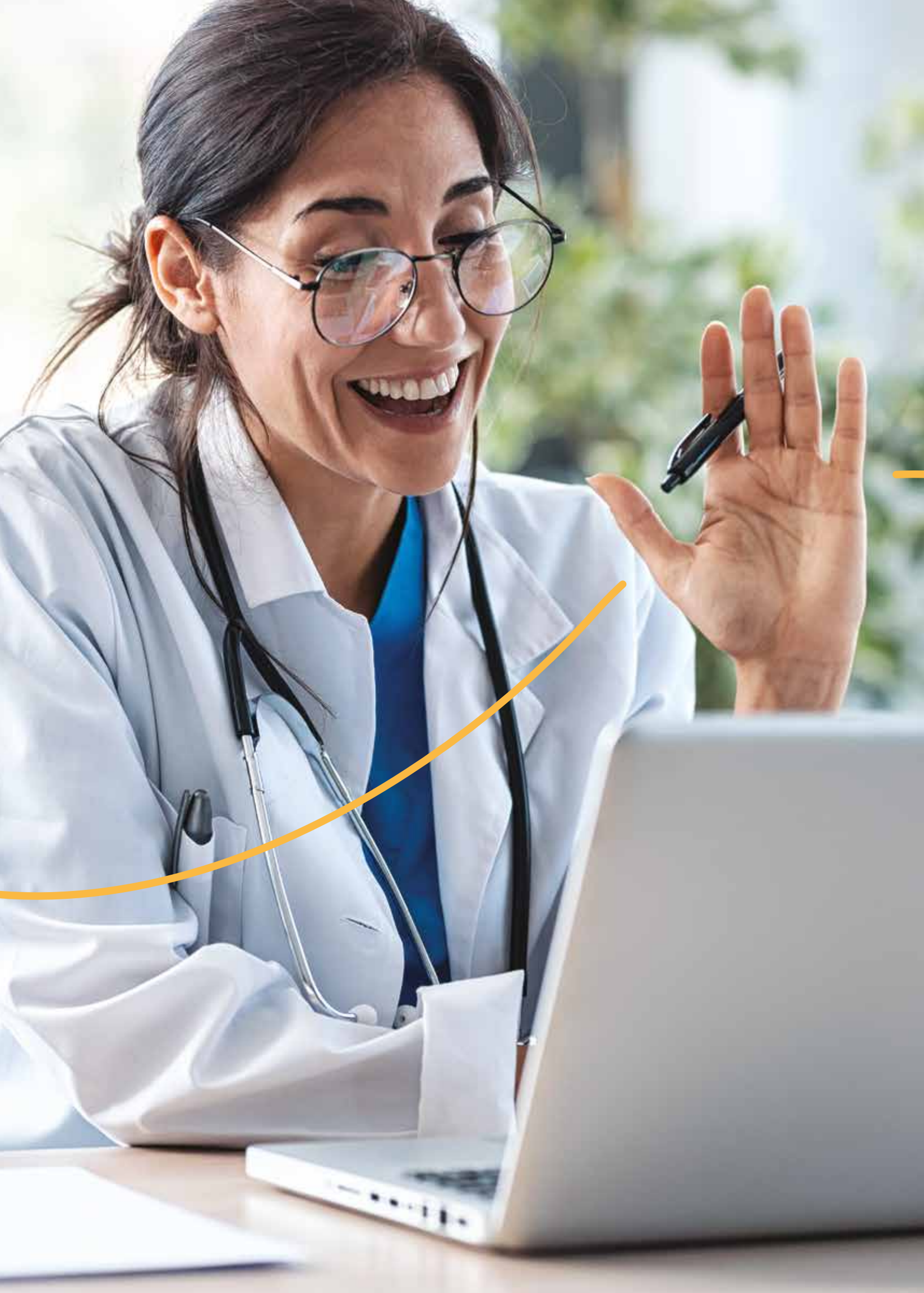
Per il rimborso delle prestazioni

Inviare per via elettronica documenti come le fatture originali, i buoni di delega o le lettere attraverso il nostro **Spazio clienti** oppure per posta all'indirizzo Rue des Cèdres 5, 1919 Martigny con indicato, se possibile, il numero d'assicurato.

➤ **Mag**

Sempre informati

Il nostro giornale vi fornisce informazioni e consigli sui nostri **prodotti e servizi e in tema di salute.**



» Sempre a vostra disposizione, vicino a voi

Un servizio di prossimità

Più di 2800 collaboratori in tutta la Svizzera sono a vostra disposizione per garantirvi, in qualunque circostanza, un servizio e un rapporto di qualità.

Circa 200 consulenti assicurativi e previdenziali rispondono a tutte le vostre domande sulle coperture d'assicurazione, durante i colloqui **in agenzia, per telefono o direttamente a casa vostra, come preferite.**

Inoltre, **110 consulenti clienti** sono disponibili nelle nostre **40 agenzie** in tutta la Svizzera, per rispondere a tutte le vostre domande sull'assicurazione, sui conteggi delle prestazioni, sui premi o sul contratto. Ovunque vi troviate in Svizzera, potrete certamente ottenere la migliore consulenza!

Trovate la nostra rete di agenzie su www.groupemutuel.ch/agenzie.

» Groupe Mutuel Assistance

Servizio di emergenza 24 ore su 24

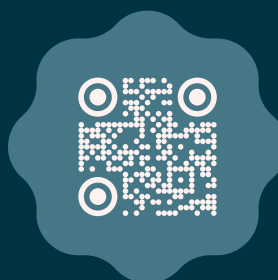
24 ore su 24, 7 giorni su 7, al numero +41 848 808 111, dei professionisti sono a vostra disposizione per fornirvi un sostegno e un'assistenza immediata ed efficace in caso di infortunio in Svizzera o all'estero. Questo servizio è **totalmente gratuito** non dipende dalla sottoscrizione di un'assicurazione complementare.

» Il vostro Spazio cliente

vi semplifica la vita

- Scansionate e inviate le vostre fatture istantaneamente.
- Consultate i vostri documenti e i rimborsi.
- Modificate i vostri contratti e i vostri dati personali.

Scaricate l'applicazione e create il vostro conto.



» LeClub

www.groupemutuel.ch/leclub

Usufruite di molteplici offerte nel campo della salute, del divertimento, dello sport o del benessere, esibendo semplicemente la tessera d'assicurazione. Partecipate altresì a esclusivi concorsi organizzati in collaborazione con i nostri partner.

Prodotti d'assicurazione all'altezza delle vostre esigenze

- Il Groupe Mutuel riunisce varie società indipendenti attive nei settori **dell'assicurazione malattia e infortuno, dell'assicurazione vita, delle assicurazioni di patrimonio e delle assicurazioni per le imprese** (indennità giornaliera, assicurazione contro gli infortuni, previdenza professionale e assicurazione malattia complementare).

Informatevi sulla vasta gamma di assicurazioni che proponiamo.







Consulenze personalizzate e senza impegno

0848 803 111
groupemutuel.ch

groupemutuel

Groupemutuel Holding SA Rue des Cèdres 5 CH-1919 Martigny 0848 803 111 / groupemutuel.ch

Società di Groupemutuel Holding SA: Avenir Assicurazione Malattia SA / Easy Sana Assicurazione Malattia SA / Mutuel Assicurazione Malattia SA
Philos Assicurazione Malattia SA / SUPRA-1846 SA / AMB Assicurazioni SA / Groupemutuel Assicurazioni GMA SA / Groupemutuel Vita GMV SA
Fondazioni amministrate dal Groupemutuel: Groupemutuel Previdenza-GMP / Mutuelle Neuchâteloise Assurance Maladie
Fondazione Opsion Libero Passaggio / Fondation Collective Opsion

