

First Invest

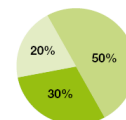
Plan 2 : Equilibré

Rapport trimestriel
sept.2021

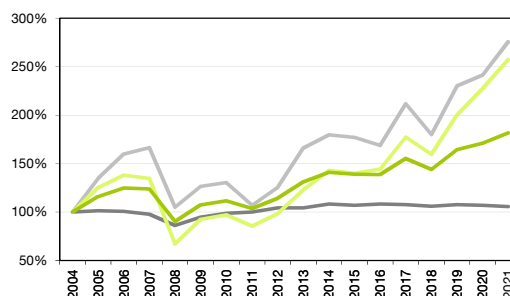
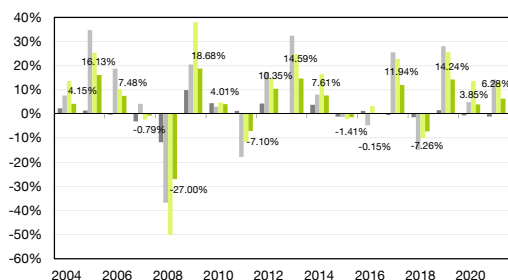
Structure du plan d'investissement

- CS Bond Fund (Lux) Sfr
- Fidelity Switzerland Fund A-CHF
- Pictet-Global Megatrend Selection-P CHF

Gestion : Credit Suisse SA
Gestion : FIL Investment Management SA
Gestion : Pictet Asset Management



Performance



- Fidelity Switzerland Fund A-CHF
- Pictet-Global Megatrend Selection-P CHF (jusqu'au 3.3.2009 PF (LUX) Global Equity Selection)
- CS Bond Fund (Lux) Sfr (jusqu'au 14.06.2018 GAM Swiss Franc Bd - B)
- Plan 2 : Equilibré

Credit Suisse Bond Fund (Lux) Sfr

ISIN LU0049527079
Domicile Luxembourg
Encours total CHF 554.25 millions

Politique d'investissement

Le fonds vise à réaliser des revenus élevés et réguliers en CHF, tout en veillant à la sécurité du capital. Il investit sa fortune en obligations de premier ordre et, dans une moindre mesure, en emprunts de qualité moyenne ainsi qu'en d'autres titres à taux d'intérêt fixe ou variable dont au moins les deux tiers sont libellés en CHF. Le fonds peut investir dans d'autres monnaies qu'en CHF. La part des investissements non couverts contre le CHF ne peut dépasser 10% des avoirs du fonds.

Positions principales

En % des capitaux

| | |
|------------------------------|------|
| EIB 2023 | 2.52 |
| KFW | 1.72 |
| Bank Nederlandse Gemeenten | 1.72 |
| Oest KB | 1.72 |
| North America Dev. Bank 2025 | 1.50 |
| Credit Agricole | 1.39 |
| JP Morgan | 1.38 |
| Akademiska Hus | 1.37 |
| Credit Suisse | 1.35 |
| Apple | 1.30 |

Fidelity Switzerland Fund A-CHF

ISIN LU0054754816
Domicile Luxembourg
Encours total CHF 349 millions

Politique d'investissement

L'objectif du fonds est la réalisation d'une croissance du capital à long terme, par le biais d'investissements diversifiés sur le marché suisse des actions. Le gérant du fonds se concentre sur la sélection des titres, basée sur l'attractivité des sociétés.

Positions principales

En % des capitaux

| | |
|------------------------|-----|
| Nestlé SA | 9.9 |
| Roche Holding LTD | 6.8 |
| Novartis AG | 6.2 |
| Sonova Holding AG | 5.5 |
| Sika AG | 5.1 |
| Givaudan SA | 4.7 |
| Partners Group Holding | 4.3 |
| Zurich Insurance Gp | 3.6 |
| DKSH Holding AG | 3.4 |
| Straumann Holding AG | 3.2 |

Groupe Mutuel

Santé® Vie® Patrimoine® Entreprise®



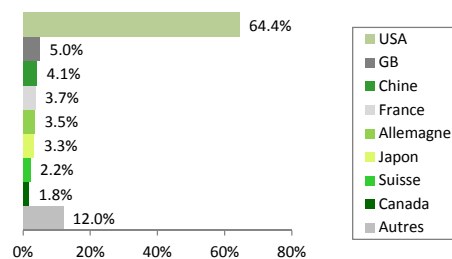
Pictet-Global Megatrend Selection-P CHF

ISIN LU0386891260
Domicile Luxembourg
Encours total CHF 14'147 millions

Politique d'investissement

L'objectif du fonds est d'investir dans des actions de sociétés du monde entier. Il comprend une palette de titres reflétant les investissements des fonds de placement ouverts thématiques de Pictet, avec en principe une équipondération de chaque thème, qui sera réajustée mensuellement.

Répartition géographique



Ce rapport trimestriel apporte un aperçu général. Les prospectus des fonds donnent des renseignements plus précis. Les valeurs calculées donnent des indications sur les performances passées et ne sauraient être une garantie pour l'évolution future des placements.