

# Varia Plan

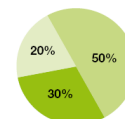
## Piano 2 : Equilibrato

Rapporto trimestrale  
dicembre 2020

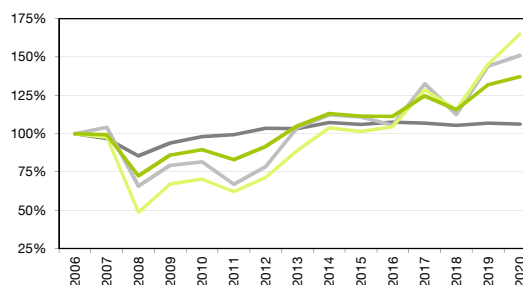
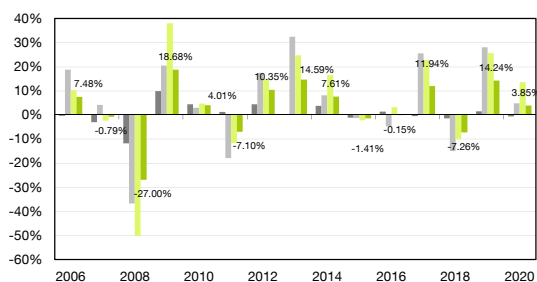
### Struttura del piano d'investimento

- CS Bond Fund (Lux) Sfr
- Fidelity Switzerland Fund A-CHF
- Pictet-Global Megatrend Selection-P CHF

Gestione : Credit Suisse SA  
Gestione : FIL Investment Management SA  
Gestione : Pictet Asset Management



### Performance



- Fidelity Switzerland Fund A-CHF
- Pictet-Global Megatrend Selection-P CHF (fino al 3.3.2009 PF (LUX) Global Equity Selection)
- CS Bond Fund (Lux) Sfr (fino al 14.06.2018 GAM Swiss Franc Bd - B)
- Piano 2 : Equilibrato

### Credit Suisse Bond Fund (Lux) Sfr

ISIN LU0049527079  
Domicilio Lussemburgo  
Patrimonio CHF 676.16 mln

#### Politica d'investimento

L'obiettivo d'investimento del fondo è conseguire un reddito elevato e costante in CHF con una contestuale conservazione del capitale. Il fondo investe in obbligazioni di prim'ordine, e in misura limitata anche di qualità media, nonché in altri titoli a reddito fisso e variabile denominati per almeno due terzi in CHF. Il fondo può investire anche in valute diverse, ma il totale degli investimenti non coperti dal rischio di cambio rispetto al CHF non deve superare il 10% del patrimonio del fondo.

### Le principali posizioni

### In % del totale

EIB 2023	2.09
CS Group	1.63
North America Dev. Bank 2028	1.50
KFW	1.45
Bank Nederlandse Gemeenten	1.43
Oest KB	1.42
BNG	1.26
North America Dev. Bank 2025	1.23
Municipality Fin	1.16
Credit Agricole	1.15

### Fidelity Switzerland Fund A-CHF

ISIN LU0054754816  
Domicilio Lussemburgo  
Patrimonio CHF 295 mln

#### Politica d'investimento

L'obiettivo del fondo è la realizzazione di un aumento del capitale a lungo termine, attraverso investimenti diversificati sul mercato svizzero delle azioni. Il gestore del fondo si focalizza sulla selezione dei titoli in funzione dell'attrattiva delle società.

### Le principali posizioni

### In % del totale

Nestlé SA	8.7
Roche Holding LTD	8.1
Novartis AG	7.9
Givaudan SA	5.1
Sika AG	4.9
Sonova Holding AG	4.2
Zurich Insurance Gp	4.1
Tecan Group AG	3.8
DKSH Holding AG	3.7
Partners Group Holding	3.6

Groupe Mutuel

Salute® Vita® Patrimonio® Impresa®

**Groupe Mutuel**  
Assurances  
Versicherungen  
Assicurazioni

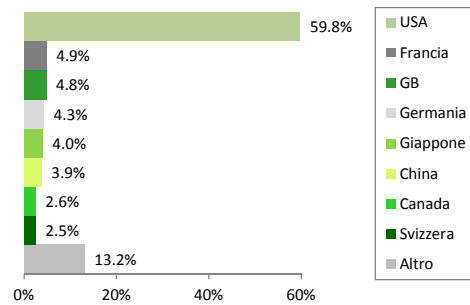
## Pictet-Global Megatrend Selection-P CHF

ISIN LU0386891260  
Domicilio Lussemburgo  
Patrimonio CHF 11'404 mln

### Politica d'investimento

Obiettivo del Comparto è investire in titoli azionari di società di tutto il mondo. Esso comprende un paniere di titoli che riflette gli investimenti dei fondi tematici di tipo aperto di Pictet, nei quali i diversi temi sono equiponderati, con revisione mensile della ponderazione.

### Ripartizione geografica



Questo rapporto trimestrale fornisce una visione generale. I prospetti di vendita forniscono informazioni più precise. I valori calcolati rappresentano delle indicazioni sui rendimenti storici e non costituiscono una garanzia per i redditi ottenibili in futuro.