



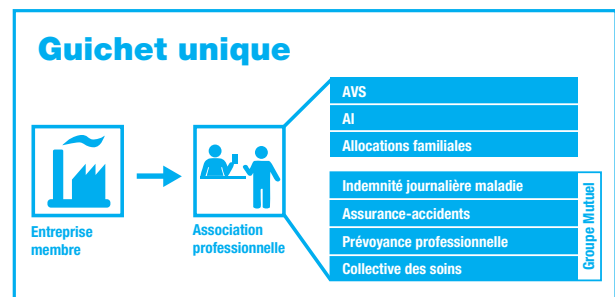
Groupe Mutuel

La solution pour les associations et les caisses de compensation

Offrez à vos entreprises affiliées tous les avantages d'un guichet unique dans le domaine complexe des assurances sociales.
En alliant les prestations sociales à la palette complète des assurances de personnes du Groupe Mutuel, vous leur simplifiez la tâche!
Tout en renforçant votre position d'interlocuteur incontournable.

5 bonnes raisons d'opter pour le guichet unique et un partenariat avec le Groupe Mutuel

1. **Des solutions d'assurance au plus près de vos besoins**
 - > Des contrats collectifs taillés sur mesure pour les entreprises de chaque secteur d'activité
 - > Une couverture perte de gain LAMal en parfaite conformité avec les conventions collectives de travail (CCT)
 - > L'ensemble des assurances de personnes auprès d'un seul partenaire



2. Des tarifs attractifs et durables

- › La cohérence de communautés de risques assure la stabilité des tarifs sur le long terme
- › Une analyse fine de la sinistralité par entreprise permet d'offrir une prime adaptée
- › La mise à disposition d'un suivi financier clair et régulièrement actualisé

3. Des services de qualité pour soutenir la productivité de vos membres

- › www.corporatecare.ch: un programme pour réduire le coût des absences, renforcer la présence du personnel et sa performance
- › La solution clé en main pour le suivi de tous les cas d'absence de vos membres
- › Plus de 15 ans d'expérience en gestion des absences et de la santé en entreprise
- › Un propre service Case Management pour une coordination efficace de la réinsertion
- › Un allègement administratif grâce aux outils de gestion informatisée des sinistres
- › Un suivi commercial sans faille par votre Account Manager qui vous soutient en tout temps

4. Une relation de proximité pour moins de formalisme

- › Une relation privilégiée avec une équipe attitrée expérimentée
- › 5 centres de service et 35 agences répartis dans toute la Suisse

5. Un partenaire d'envergure nationale, solide et expérimenté

- › Leader de l'assurance-maladie en Suisse avec ses 1,45 million d'assurés
- › 19'000 entreprises lui font aujourd'hui confiance (www.groupemutuel.ch/temoignages)
- › Acteur d'envergure nationale avec un portefeuille perte de gain de plus de 220 millions
- › 2'050 collaborateurs qui vous garantissent un service de qualité dans l'ensemble du pays
- › Une longue expérience de gestion dans le cadre de commissions paritaires et autres plates-formes santé/social

Profitez-en, dès maintenant!

Hotline 0848 803 777 Fax 0848 803 112 E-mail entreprise@groupemutuel.ch

Groupe Mutuel

Santé® Vie® Patrimoine® **Entreprise®**

Groupe Mutuel

Rue des Cèdres 5 - Case postale - CH-1919 Martigny



Sociétés d'assurance membres du Groupe Mutuel, Association d'assureurs: Avenir Assurance Maladie SA – Easy Sana Assurance Maladie SA – Mutuel Assurance Maladie SA – Philos Assurance Maladie SA
SUPRA-1846 SA – Fondation AMB – CM Ville de Neuchâtel – Groupe Mutuel Assurances GMA SA – Mutuel Assurances SA – Groupe Mutuel Vie GMV SA
Fondations de prévoyance administrées par le Groupe Mutuel: Groupe Mutuel Prévoyance GMP – Mutuelle Valaisanne de Prévoyance